



专利产品 仿冒必究

AMADEUS 阿玛迪斯

在钢琴上跳跃出的音符轻盈而圆润
 尤从手上滑落的水晶珠
 真切地感觉到它们的存在
 且感受到它们在轻轻地拨动你的心弦
 落在任何地方都会反弹出清脆亮的回声
 一切若我在你我心中回荡般

BRIGHT
莹辉照明

莹辉照明
四大品牌



莹辉照明集团/永莹辉贸易(上海)有限公司/上海莹辉照明工程有限公司
 地址: 上海市普陀区曹杨路648号/咨询热线: 800-820-6230/网址: www.brightlighting.net

本公司所有在售产品均投保产品责任险15,000,000元人民币
 SEMKO NEMKO © cUL ENEC CE

莹辉照明

BRIGHT LIGHTING

NO.35

03/04 2013

BRIGHT

全国免费服务热线
800-820-6230
www.brightlighting.net



光的时尚天地 2013莹辉照明流行趋势

LED's PRO引领商业照明大放光彩

花灯时尚潮流

一光一世界

莹辉照明独家提供007电影设计展灯具

五招让花灯生动起来

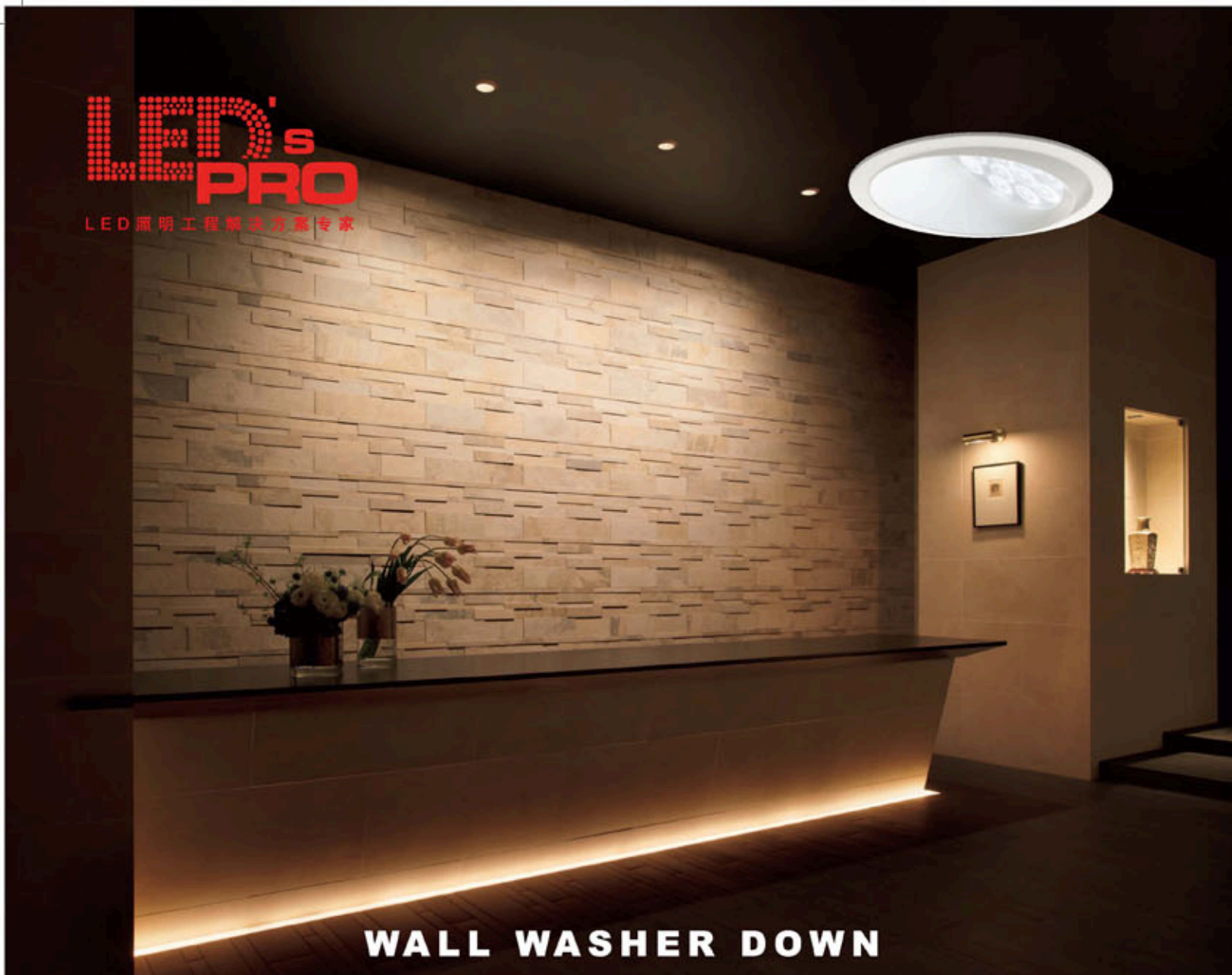
欧式门店陈列方式

莹辉照明联合上海市照明学会
发布LED's PRO新品

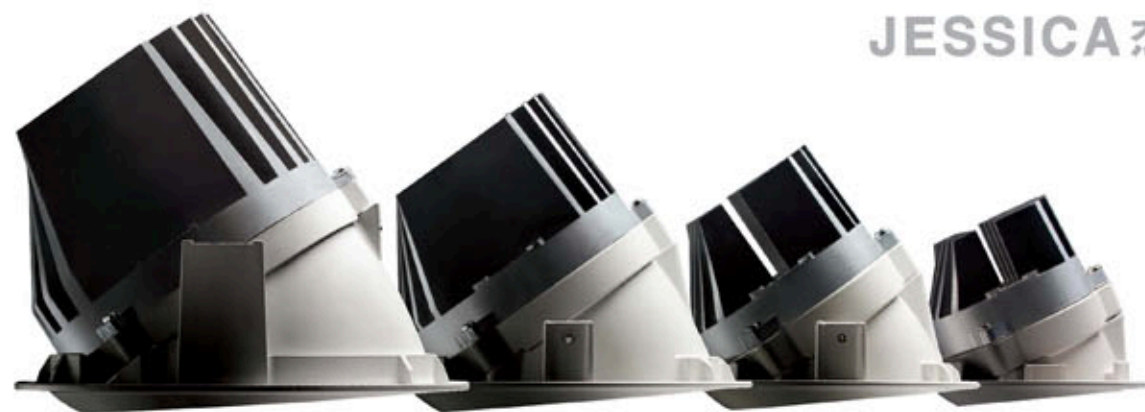
项目名称: 上海宜芝多正大广场店
 地址: 上海市浦东新区陆家嘴西路100号B1层

LED's PRO

LED照明工程解决方案专家



WALL WASHER DOWN



LED50W

LED26W

LED16W

LED9.5W

JESSICA 杰西卡

2013/6/9-6/12 广州国际照明展 4.1展厅A18展位, 欢迎您的莅临。

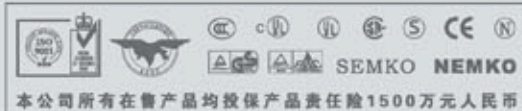
全新上市 LED

BRIGHT

莹辉照明LED照明工程解决方案专家

四种功率: 9.5W、16W、26W、50W; 可选开孔: Φ75、Φ100、Φ125、Φ150; 三种色温: 3000K、4000K、5000K.

上海市普陀区曹杨路648号/热线: 800-820-6230/网址: www.brightlighting.net



本公司所有在售产品均投保产品责任险1500万元人民币

莹辉照明

BRIGHT LIGHTING

2013年4月刊 / 总第035期

CONTENTS 目录

特别企划 Special Planning

- 01 光的时尚天地 2013莹辉照明流行趋势
LED's PRO引领商业照明大放光彩
花灯时尚潮流

莹辉报道 BRIGHT Reports

- 09 莹辉照明联合上海市照明学会
发布LED's PRO新品
- 11 多行业齐聚 LED体验馆点亮春日光彩
2013年初LED体验馆参观实录
- 13 一光一世界
莹辉照明独家提供007电影设计展灯具
- 21 继续光的梦想征程
莹辉照明学院第三期顺利起航

案例赏析 Case Study

- 23 美光 美发 美的旅程 LED's PRO的美丽世界
上海曼都美发中心照明设计



上海宜芝多水城路店照明设计

- 27 秀光可餐 味蕾释放
上海宜芝多水城路店照明设计

灯饰空间 Lighting Space

- 33 五招让花灯生动起来
欧式门店陈列方式
- 39 家居格调打造ABC
春风沉醉的田园乡村风
- 42 百得诗特新店开张

莹辉照明学院 BRIGHT Lighting College

- 43 莹辉照明学院
LED嵌灯, 你有效地使用了吗?



莹辉照明联合上海市照明学会发布LED's PRO新品



莹辉照明学院第三期顺利起航

总 编: 徐志松
 执行主编: 易宇婷
 美术编辑: 司宏超
 撰 稿: 归湘颖
 中川卓士
 翻 译: 王娟
 廖思捷
 摄 影: 张波
 司宏超



LED's PRO引领商业照明大放光彩

经过几年的积累，LED's PRO以其节能、高效、寿命长、光源定向等特点，在商用照明运用中日趋成熟，正在代替传统灯源，成为商场、超市、酒店等商照领域的主角。而随着LED技术的不断更新与发展，2013年LED's PRO引领商业照明将有高效节能、时尚实用、多样选择三大流行趋势，节能的同时追求光源的亮度，实用的同时追求造型的美观，营造多效的同时追求灯光的个性。



LED的优点让其成为已成为人类照明方式的第四次革命，越来越成熟与稳定的LED技术带来的高效节能充分满足商业照明使用时间长、使用范围广的功能需求。LED's PRO产品不仅能替代传统的卤素灯或金卤灯，完全满足照度要求，而且大功率的LED产品可以提供更高效的照明，同时又节约费用节省能源，由技术带来的高效节能使LED's PRO成为2013年商业照明的首选。

以宜芝多为例，如图区域中，若使用传统CDM26瓦，使用寿命只有12000小时，而换成莹辉照明LED's PRO品牌阿尔法（ALFA）系列，进口芯片，光效高，只需9.5瓦就能达到CDM的同等亮度，而使用寿命则长达40000小时，是传统CDM的3倍多，这大大节省了商铺的后期维护及更换费用，功率的下降也减少了电费的支出，但照明效果同样出色，3000K的色温营造出豪华温馨的环境。对于一个日用电量相对较高的企业，选用LED's PRO无疑既节能又高效照明。



使用了LED's PRO的店内场景，满足照度的同时节约电费能源。

光的时尚天地 2013莹辉照明流行趋势

如同服装、电器、家居一样，如今的照明灯具也越来越讲究潮流。在现代观念中，灯具已不仅仅只是一种工具，作为工作、学习、各种活动不可或缺的光的提供者，照明也有了自己的时尚元素与追求目标，同样可以赋予日常生活不一样的色彩与体验。让我们一同走进2013年莹辉照明流行前线。

媒体点评
Media Reviews

“灯光创造价值。一个好的商业光环境空间，不仅对灯具产品的质量和质感要求严格，通过灯光营造良好的购物氛围，对促进消费也很重要。对此情景照明的应用将非常广泛，希望LED's PRO能继续带给设计师一些整体照明解决方案。相信LED's PRO照明产品会给这个LED照明时代带来一些新的惊喜和发展信心。”

——《照明周刊》编辑部

即便是在商业照明中，美观时尚的外观设计也是追求的一个目标。以往的商业照明更重视产品的功效，而在2013年这一局面将被打破，同样由技术的研发带来的LED'sPRO产品，既时尚美观又满足功能，改变单一的外观，让空间也灵动起来，在2013年将主导商业市场。

例如让商业照明变得轻薄起来。传统灯饰厚重，而现在的产品可以让用于商照的顶灯变轻、变薄，这对于楼层较低的商场、酒店来说，节省了顶上空间、增大了居室面积，适用性能增加，又非常美观大方。

莹辉照明LED'sPRO科尔索系列灯具外观大方时尚，前宽后窄的长椭圆形外型使整个灯具轻盈起来，打破传统轨道灯粗圆的印象，安装在店铺上方，结合店面布置，也成为一道亮丽的风景线。美观的外在，还兼具实用的内在，科尔索具有莹辉照明专利的散热设计，优质的芯片，即使长时间照射也不会造成被照射物的升温，以及整个空间的升温，保持商铺商品的美观以及商铺空间的舒适。

2 / 时尚实用



科尔索系列为轨道灯中的明星产品，打造出服装专卖店时尚清新的光环境。



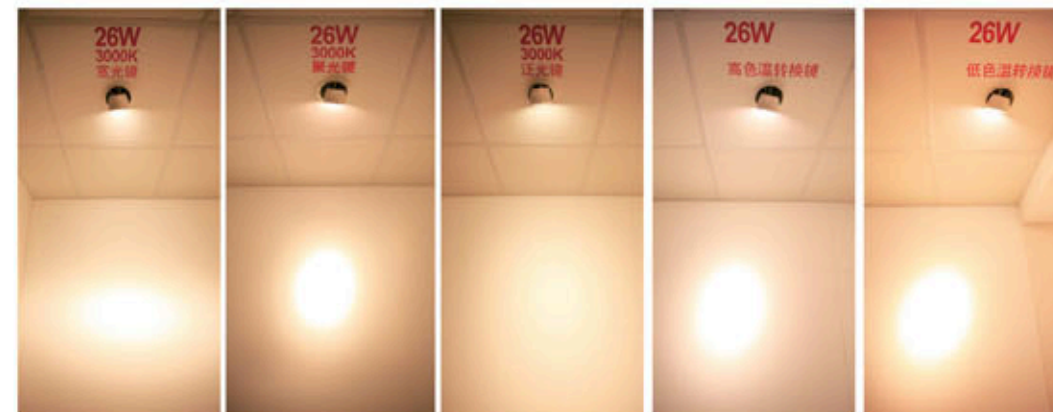
科尔索系列同样能营造明亮、宽敞的购物氛围。

3 / 多样选择

2013年将告别照明单一的发光功能，而是运用灯光营造独特效果，以达到烘托环境、营造气氛的目的，而要实现这一目的在2013年只需一款LED'sPRO就能达到，避免在商业照明中使用多款多种灯具而让整体布置显得杂乱、不统一。

LED'sPRO只要配备不同的镜片就能产生不同的灯光效果，一款灯便有了多种效果，也有了个性色彩，达到不同的灯光照明，多镜片的配合和组合能呈现最佳的照明环境，从而营造出各种功能不同的商业照明所需的灯光氛围。

比如，夏天商场需要冷色光、冬季需要中间色的光；展示不同珠宝需要不同色温光；有些场合还需要多种颜色的光……不重新安装灯具，只需更换镜片就能产生不同色彩的光，用变化的光线适应不同的商业环境。



宽光镜 聚光镜 泛光镜 高温转换镜 低温转换镜



莹辉照明专利设计的多款镜片，聚光镜、宽光镜，可以实现不同的光照效果，选择一款灯具再配备不同镜片可应用于不同的场合。

同时莹辉照明还有色温转换镜片，非常适用于根据产品品类需不同色温的场合，如商场，夏天可在灯具前安装5000K色温镜片，营造清爽的灯光环境，冬天转换为3000K色温镜片，打造温馨愉悦的冬日暖阳。

媒体点评 Media Reviews

“什么是时尚的光环境，就是光始终都有，灯可有可无。商业成功的标志是利益最大化，LED's PRO高效、长效、低能的用光原则与之契合。”

——《ID+C》编辑部

媒体点评 Media Reviews

“如何更好地打消消费者对LED照明产品的使用性能和品质顾虑，进行专业的知识传授和学习，是照明生产企业和设计师的共同责任，同时也是我们作为媒体一直在坚定的传播方向，普及和培育LED照明设计认知和提升光环境理解，我们都行走在路上。

对此LED's PRO能绕开业界普遍的灯具讲解方式，给大家提供更为专业的学习授点，这种精神是值得业界人士思考和应予以支持的，希望再接再厉。”

——《照明周刊》编辑部

花灯的时尚潮流



如果比起追赶时尚的步伐，家居灯具最能代表这个行业的时尚脉搏，因为和居室装修、家具选择有着密切的关系，灯饰的风格对家居有着画龙点睛甚至提升的功效，除了它们的实用功能，更可以当成工艺品来欣赏。2013年莹辉照明的流行趋势可以归结为简约、纯正、环保三个关键词。

遵循“Simple is More”的设计主张，2013年的家居装饰及用灯设计的潮流越来越趋于简约，注重设计简洁、结构简单、做工精细、色彩明快，同时能够合理、充分利用光源的照明效率，并与家具交相辉映。

但简约并不等于简单，简约风格灯饰将更加注重灯饰的艺术化表现，用抽象元素或者概念的设计风格及充满现代感的材质，充分表现现代生活的节奏和主张。

“简约即美”强调简单而不单调，简约而不孤寂，简化而功能齐全，如同大师的笔法，寥寥勾勒几笔，便是一款令人赏心悦目的珍品。

1 / 简约即美



LED莹辉居家照明奥古斯汀系列

设计师点评 Designers Reviews

“莹辉照明的LED不仅品质其中，而且金玉其外。不牺牲品质的节能才是有品质的节能。LED莹辉居家照明在照明中正在实践着这样的节能。”

李大伟

《照明设计》执行出版人
司德照明设计(北京)有限公司设计总监



百照王塞勒斯系列

“古典造型中采用现代材料进行诠释，特别适合体现在奢华、典雅的室内空间内，增加古典诗意美！随意变换的造型设计，可灵活的根据使用者的个性与爱好进行调节，充分发挥使用者的想象，同时增加参与的趣味性。”

张继先

MLD张继先照明设计有限公司
总经理/设计总监

2 / 纯正至雅

在服装时尚界，手工制作意味着“高级定制”，也正如享誉钟表界的瑞士名表，款款皆为手工完成，弥足珍贵，手工定制在当代是“纯正”的代名词，象征着高雅与名贵。2013年的灯具也将走向纯正手工，从纯铜、纯水晶到纯铁艺，清一色都是真材实料，是“纯的”，给人清亮、纯净、毫无瑕疵的感觉，但绝不忽视材质的珍贵性，特别讲究真材实料，精工细做，再加上手工打磨、手工定制，造就“纯正高雅”风格的灯具成为2013年重要流行趋势。

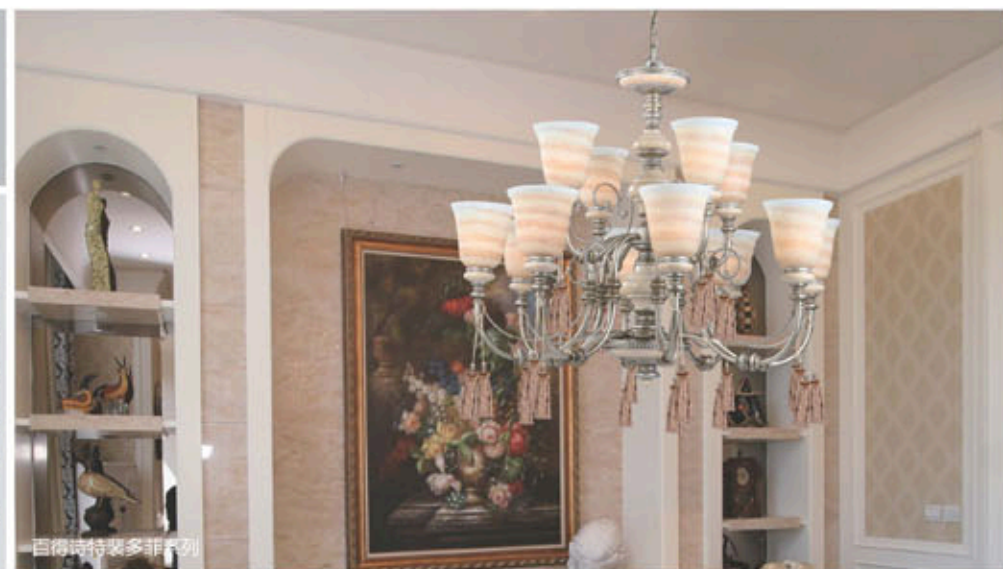
纯正的另一层含义为：设计，打破流水线的单一，体现设计师灵感的灯具犹如精美的手工作品，独具特色和个性，如时装、家具、建筑一般，极富设计感的灯具为居室增加一抹纯正的时尚亮点。

媒体点评 Media Reviews

“其实，家，不论是奢华还是简朴，不论是大还是小，每个人都应该通过自己的方式，使它拥有独特的美感。希望有一天百得诗特能在你的家中化身为一隅，成为一个精彩的空间。”

王晨阳

《时尚家居》执行主编



灯罩由工匠在玻璃上手绘出大理石渐层效果，全部手工完成，配上温暖的米黄大理石，展现出诗人的优雅气质，诠释了“纯正至雅”的精髓。在弯管部分，增加扭纹铁丝，以车轮丽为过度达到修饰，吊饰部份则以流苏为装饰，更增添人文气质。

设计师点评 Designers Reviews

“这款灯我也非常喜欢。这款灯没有过多的修饰，简单的造型、金属的质感中散发着一股温暖、柔美的灯光，将男性外刚内柔的气质体现地淋漓尽致。”

王杰

德特灯光设计(北京)有限公司
设计总监



莹辉照明特别手工定制的16米长弧形水晶灯，成千上万颗水晶珠、菠萝珠全部由人工完成，将“一帘幽梦”真实的展现在观者眼前，令人产生无限遐想。

“绿色环保”已成为当代社会的一个重要追求目标，同样的，环保灯具在2013年当之无愧的成为流行趋势并持续发热，节能环保正渗入灯饰的设计、生产与使用等各个环节。

首先在灯具制作的使用材料上注意健康、环保，不管是金属、或是塑料等材料，实现升级换代，完全达到环保的指标。同时，更多环保材料也被运用到灯具制作中。其次是采用优质光源芯片，具有节能、环保、耗电量少、寿命长、色彩丰富、可控性强等特点，在2013年大规模广泛流行。环保灯具不仅节约耗能，减少电费，更重要的是降低碳的排放量，有效的保护环境，保护地球。

3 / 环保为大



卧室



餐厅

餐厅

LED莹辉居家照明系列产品可适用于各种传统家居光源的应用领域，有分段开关（全亮、小夜灯）、感应开关（夜晚出房间自动亮灯）、伸降装置，每年节能减排比荧光灯节约1倍，同时耗电量少（白炽灯的1/8，荧光灯的1/2），寿命长（长达数万小时，比传统灯高3-10倍），无频闪，无红外线、紫外线，实现了绿色环保的家居生活。

设计师点评 Designers Reviews

“根据设计师个性化需求，来进行不同造型灯具的定制，完美地解决和实现设计师对空间的想象，充分实现特定环境里对灯光氛围的营造需求，另外灯具与个性化空间的完美融合，也给人一种和谐、舒适的融入感受，好像一切都是那么浑然天成。”

张继先

MLD张继先照明设计有限公司
总经理/设计总监



莹辉照明应用案例——kokuyd(国誉)展厅

灯光可以艺术、可以多变；灯具可以创意、可以轻盈；照明可以绿色、可以高效。

莹辉照明“艺术照明”的理念，强调的不是卖灯具，而是卖“光”，强调光的重要性，因而精心设计和把握每一束光的光和影、多与少、亮和暗，将照明技术推向极致艺术，走在了流行前端。



上海市照明学会俞安琪会长出席莹辉照明新品发布会并致辞。



莹辉照明杨斌总监进行集团和新品介绍。



莹辉照明工作人员为与会嘉宾做产品解说。



设计师们饶有兴趣的体验LED's PRO新品的特点和性能。



设计师近距离亲手端详产品。

莹辉照明联合上海市照明学会 发布LED's PRO新品

2013年3月22日，以“赢·全新绽放”为主题的莹辉照明LED's PRO新品发布会在上海科学会堂隆重举行，全新推出新一代的LED照明产品。来自上海市照明学会的俞安琪会长、学会嘉宾以及100多名设计师出席了当天的新品发布会，济济一堂的来宾点燃了整个发布会现场气氛。

2013年春首次亮相的新品，共包括了凯莉（KELLY）、詹姆斯（JAMES）、麦斯（MACE）等在内的近20款商照LED产品，涵盖了筒灯、户外投射灯、间接照明等多方位照明。

发布会现场，全新亮相的这些产品依次陈列在展架上，焕发出夺目的光彩，莹辉照明对每一款产品都进行了详尽的解释说明，特别是产品中蕴含的最新技术以及突破性的变革，都引起了与会者的浓厚兴趣，纷纷驻足仔细查看并询问细节。

独创技术造就LED's PRO新突破

明星产品熠熠生辉

LED's PRO的最新明星产品凯莉（KELLY）系列，独创性的两种配光方式：4米*7米以及7米*4米，宽光和窄光两种方式可满足户外多种方式的投射并节约灯具，从而实现节能的效用。而詹姆斯（JAMES）系列最大投射距离可达26米，光斑依旧均匀，非常适用作为酒店户外洗墙灯。

节能产品低碳环保

LED's PRO全部使用高效芯片，自主研发的专利散热技术，大大提升产品的使用寿命，最新亮相的凯莉系列，88瓦即可代替传统的150W的金卤灯，可为企业节约相当可观的电能费用。在发布会现场，莹辉照明和与会嘉宾分享了LED's PRO最新的使用案例分享，为知名百货连锁店提供全部的LED照明灯具替换，为企业节约了近千万的电费，获得了与会嘉宾的啧啧称赞。

LED照明大有可为

“LED真正可发挥的地方是室内，包括酒店、室内等。”上海市照明学会俞安琪会长在发布会现场说到，“照明本质上是以人为本，家里，办公，酒店，每一个地方使用的光都不一样。莹辉照明的这些LED's PRO新产品在色温、显色指数、光效，以及在整体配光上都具有优势性。LED照明首先要满足人的需求，同时也一定要满足节能减排，这才是未来LED的发展方向。”俞安琪会长在发布会现场的致辞赞扬了莹辉照明的企业社会责任，以及在技术方面的努力与成就。俞会长同时指明了LED的发展方向，增添了与会者在商业照明方面对LED应用的信心。

值得一提的是，全新绽放的LED's PRO新品充分考虑了设计师的需求，能让设计师充分施展想象而减少对细节的顾虑，时尚的外观迎合室内设计师对灯具“不显”的需求；多种透镜的选择和色温调节，能将灯具与环境融合，实现设计师的整体空间构想。LED's PRO为设计师带来光线变化的灵感。



多行业齐聚 LED体验馆点亮春日光彩

——2013年初LED体验馆参观实录

2013年春的上海，时不时的春流让这个城市进入春天的脚步放慢，而在上海莹辉照明LED体验馆传来阵阵笑声与赞语，来自洲际酒店集团、东华大学、媒体、网络等多家企业的参观与交流，带来一抹抹亮亮的春意。

LED体验馆首先迎来了洲际酒店管理公司的宋静总监一行，对LED体验中心进行了全面、深入的参观。在了解了莹辉LED产品拥有多款优质透镜、可调角度、无紫外线红外线等优点之后，宋总监重点体验了酒店区域的照明，莹辉专业的照明解决方案、荣获专利的优质产品、独到的配灯效果以及灯光模式带来的不同情景体验，都获得了作为专业酒店的洲际集团的肯定与赞许，莹辉照明在LED商业和家居中丰富而全面的产品线以及在LED方面的领先技术也引起了宋总监的浓厚兴趣，多款产品备受青睐，宋总监邀请莹辉作为洲际集团的合作厂商进入2013年供应商名录。



- 1、东华大学师生来体验馆参观。
- 2、东南亚FILINVEST开发集团公司负责人一行到访体验馆体验。
- 3、东华大学师生体验LED与传统光源的热量比较。
- 4、洲际管理集团宋总监详细了解LED's PRO产品特点与镜片优势。

寒假期间，LED体验馆迎来了20多名东华大学学生，TACT的设计总监中川卓士先给这些未来的设计师们上了一堂专业的照明设计课，分享了BLC+TACT的设计作品，令同学们大呼过瘾，获益匪浅。随后，在展馆的参观中同学们更直接地了解各类场景灯具的选择与安装，灯光效果的演示以及整体的照明设计，这些丰富的实际案例让同学们大开眼界，帮助他们深入理解照明这一行业，也增加了他们对未来的信心。

2013年初春，LED体验馆还迎来了多家媒体、网站、企业的参观，在交流中，大家都对莹辉LED体验中心带来的全新认识大为赞赏，进一步表达了未来合作的意向与初步方案。

一光一世界

—莹辉照明独家提供007电影设计展灯具

007是风靡全球的一部系列谍战电影，2013年3月开始，回顾007电影50周年，007电影道具展在上海热烈开展，许多电影中出现、使用过的道具都现身展览，为众多影迷奉上精彩视觉盛宴。而这场美轮美奂、逼真场景再现的饕餮视界由莹辉照明独家提供照明灯具及灯光设计，依据系列电影中的各经典场面，精心进行照明设计，打造出生动的光影情景，营造出各具特点的氛围，从而最佳再现电影场景，让007迷们如临现场，不亚于在影院观看一场惊险刺激的007电影，令人大饱眼福。

让我们一起来回顾一下莹辉照明与007的精彩纷呈！

邦德的经典形象

在詹姆斯·邦德系列电影中，邦德总是以优雅、冷静、自信的形象出现。这种形象不仅体现在他的穿着打扮上，更体现在他的言行举止中。邦德的经典形象，是他在面对危险时的从容不迫，是他在面对敌人时的冷静睿智。这种经典形象，是他在电影中的灵魂，也是他在影迷心中的永恒印记。

1964年，詹姆斯·邦德在《金手指》中，驾驶着一辆经典的阿斯顿·马丁DB5跑车。这辆跑车不仅外观优雅，性能卓越，更是邦德经典形象的重要组成部分。在《金手指》的开头画面中，邦德驾驶着这辆跑车，在公路上飞驰，展现了他无与伦比的速度与激情。这辆DB5跑车，成为了邦德电影中的标志性元素，也是影迷们梦寐以求的收藏品。

BRIGHT 照明界
莹辉照明 独家合作

电影设计展

007™

莹辉照明独家提供
照明灯具及灯光设计

○ 照明设计理念

此次在上海民生美术馆展览的007电影道具展，由莹辉照明TACT设计中心中川卓士进行照明设计和布灯规划，全部展览使用了LED's PRO安德纳系列产品，力求呈现出最佳的展览效果，还原电影中的场景。

1/ 强烈对比出效果

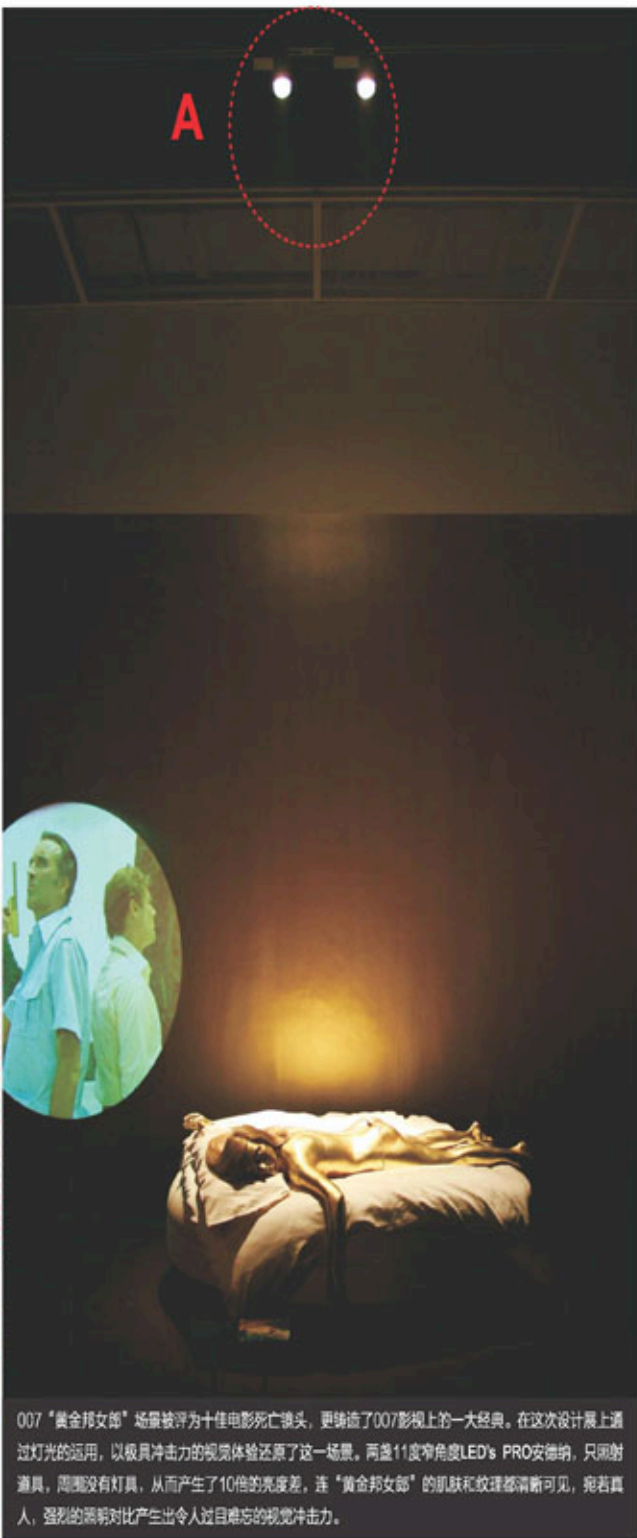
“正如大家所熟知的，007是一部充满了华丽的打斗和戏剧性剧情的著名动作电影。作为007电影的设计回顾展，如何有效地展现电影戏剧般的风格是本次照明设计的重中之重。

对于一般的电影设计展来说，为了营造出展馆内光影的层次感，通常将暗部和亮部设定在3倍左右的亮度差，但是这次007的电影设计展则特地设定了10倍的亮度差距。

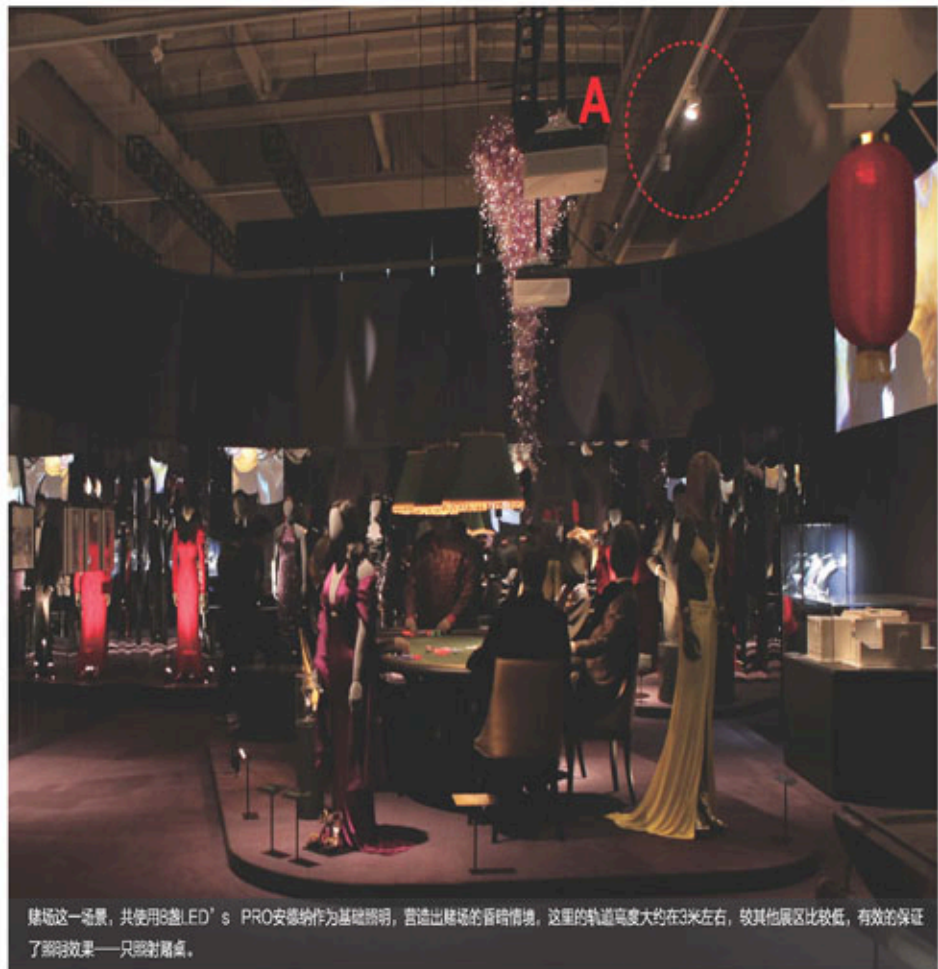
通过这种强烈的对比，使得本次电影设计展和电影本身戏剧般的色彩产生了一种共鸣。另外，因为选择了配光角度比较狭窄的LED射灯，能够更加有效地进行戏剧般的光影演出。”

莹辉照明 TACT设计

中川卓士



007“黄金邦女郎”场景被评为十佳电影死亡镜头，更缔造了007影视上的一大经典。在这次设计展上通过灯光的运用，以极具冲击力的视觉体验还原了这一场景。两盏11度窄角度LED's PRO安德纳，只照射道具，周围没有灯具，从而产生了10倍的亮度差，连“黄金邦女郎”的肌肤和纹理都清晰可见，宛若真人，强烈的强弱对比产生令人过目难忘的视觉冲击力。



赌场这一场景，共使用8盏LED's PRO安德纳作为基础照明，营造出赌场的昏暗情境。这里的轨道高度大约在3米左右，较其他展区比较低，有效的保证了照射效果——只照射赌桌。



SKYFALL模型展区。
这里的高度约为2米左右，确保了能照射模型车内部的细节也能清晰可见。

2/ 布灯有讲究

“在进行轨道安装的时候，也相应做了一些特殊的调整。因为本次的美术馆本身结构的原因，为了防止多余的光线进入展馆而导致对照明效果的不良影响，本次展馆中的轨道和射灯都选择了比较低的地方进行安装。”

莹辉照明 TACT设计

中川卓士

3 / 巧用重点照明

“尽可能从正面对展示物品进行照明，除此以外的部分则尽量保持比较暗的感觉。另外，因为使用的都是长寿命的LED射灯，可以有效的防止展会期间灯具不亮的情况发生，如果万一展会期间因为寿命的缘故导致灯具不亮的话，也会给难得如此精彩的展会蒙上一层阴影。”

莹辉照明 TACT总设计部



用LED's PRO安德纳近距离照射道具，逼真的再现道具细节，令参观者如临其境，同007一起踏上冒险之旅。



B

LED LED 26W LED内置

- 灯体颜色: ○ 白色 ● 黑色
- 灯体材质: 压铸铝
- 1.7kg
- 可调角度-侧90° 回转角度360°
- 输入电压220V
- LED灯灯5年质保
- 控制镜片/灯罩另选

安德纳 AND-60534YB

007之父-伊恩爵士生平介绍和珍贵影像资料。

○ 灯光解读

本次展览特为纪念007系列电影诞生50周年，上海作为亚洲的唯一一站，共展出589件电影道具等展品，创造了具有多重感官体验的观展气氛，通过展出服装、产品设计、汽车、小器械、特效、相关图片和视觉设计、异域场景、武器等，全面展现了007走过的50年影史。



1 / 光之真实

阿斯顿·马丁一向被看作是邦德的御用座驾，此次设计展，这辆珍贵的跑车也现身现场，真真切切的位于入口处，向观众展示它独特的魅力。8盏LED's PRO安德纳LED灯具将车身打亮，即便是有着8米的挑高，安德纳依旧能照亮跑车，精确控光，只集中照射这罕见的道具，没有余光浪费，同时光斑均匀，连细节处也十分清晰，让观众近距离欣赏，大饱眼福。

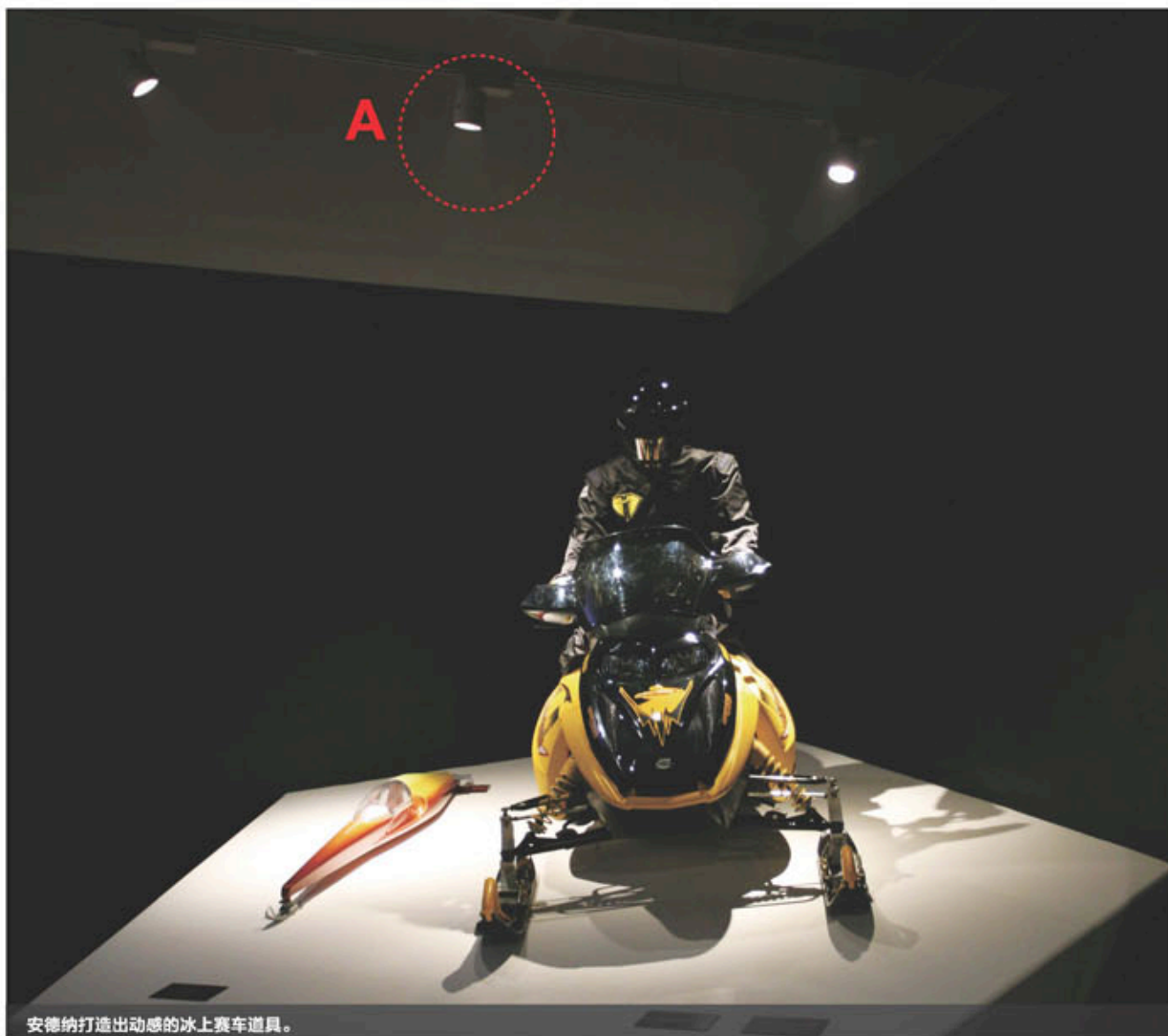
C

LED LED 50W LED内置

- 灯体颜色: ○ 白色 ● 黑色
- 灯体材质: 压铸铝
- 2.3kg
- 可调角度-侧90° 回转角度360°
- 输入电压220V
- LED灯灯5年质保
- 控制镜片/灯罩另选

安德纳 AND-60479YW

8米挑高下的跑车展区，安德纳的精准控光完美照亮这一区域。



安德纳打造出动感的冰上赛车道具。

2/光之动感

在冰上赛车展示区，三盏17度角的安德纳分别从左、右、中分别照射道具，虽然每盏灯只有26瓦，但丝毫没有影响照度，LED的高效性能使展览中只用两三盏灯具就能均匀地照亮赛车，这就是LED's PRO的魅力。同时中角度照射只照亮车身，而模型人的头部以及周围区域相对较暗，通过明暗对比以及静态的空间联想急速的风驰，领略极速行驶时赛车留下的光影视觉，感受电影中的惊心动魄场景，灯光营造出了动感的韵律。



灯光闪耀出赛车车身的金属光泽。



D **LED** LED 16W **LED内置**

灯体颜色: ○ 白色 ● 黑色
 灯体材质: 压铸铝
 • 1.2kg
 ■ 可调角度—俯90°
 ■ 旋转角度360°
 ■ 附带控制镜片
 ■ 输入电压220V
 ■ LED整灯5年质保
 ■ 控制镜片/灯罩另选购

安德纳
AND-60350YW

使用安德纳远距离照射下的宝马摩托车道具展区。

3/光之细节

《择日而亡》中宝马摩托车场景的灯光照明有些与众不同，不是由位于道具上方的灯具照明，而是从展厅的另一边通过一组LED's PRO安德纳来照亮。安德纳色差小、显色性高的特点完美地呈现了宝马摩托车的金属质感，以及模型人身上的衣服，连细节都真实还原，栩栩如生。



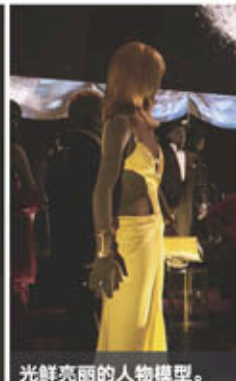
灯光下真实还原细节的宝马摩托车。

4/光之多彩

栩栩如生的实物道具，引领全球时尚的服饰设计，别具魅力的高科技产品，无法超越的经典桥段...这些涵盖007电影50年所有精髓的展品，一一在007电影展上一览无余。由灯光即能体验到不一样的感官刺激，感受前所未有的新鲜和神秘，置身邦德的一次次冒险之旅中。



经典的007片头场景现身展览。

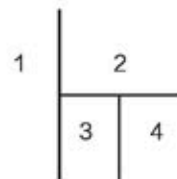


光鲜亮丽的人物模型。



丰富多彩的各种道具。

如此一场视觉盛宴，一场不凡之旅，由LED's PRO经典新诠释，绝对能让你瞬间穿越到专属于007的奇特空间，感受不一的007魅力。



- 1、学员们专心致志地听中川老师的照明设计课。
- 2、学员们迫不及待的翻阅教材。
- 3、第三期课程第一到第六课专属教材。



继续光的梦想征程

——莹辉照明学院第三期顺利起航

2013年3月13日晚上，承载着众多照明设计师梦想的莹辉照明学院第三学期课程在上海莹辉照明应用中心顺利开课，吸引了近百名来自上海各个设计公司设计师报名参与。尽管当天下起了雨，降温十多度，却阻挡不了学员们对实现梦想的渴望，在莹辉照明学院，他们将继续开展梦想征程。

开办两期来，作为一项公益课程的莹辉照明学院深受业内欢迎与认可，为照明设计输送了大量优秀学员，扩大了照明设计队伍，也为照明设计的普及与推广做出了不懈努力。第三期的课程保留了前两期中受学员们好评的课程外，又增加了几门更实用更深入的课程，同时，还邀请了来自华东建筑设计院的高级工程师和复旦大学的教授授课，将莹辉照明学院打造成更专业、更系统的照明设计课程。因此，第三期课程吸引了众多知名设计公司如上海同济室内设计工程有限公司、红星美凯龙建设事业中心的设计师，更有业内名企美国KCC国际设计（上海）有限公司的参与，充分显现了莹辉照明学院的强大号召力。

莹辉照明也为莹辉照明学院倾注了大量心血，不仅将三楼平台重新进行了布置与装饰，更加呈现出教室的浓烈气氛，公司领导还亲临开学现场，和三位来自日本的导师与学员见面，殷切寄语学员，现场气氛亲切热烈。为了便于学员们掌握课程，莹辉照明学院这次特别为每位学员赠送了一份特别的礼物——一份制作精美的教材，包含了丰富的理论知识以及翔实的照片资料，让每一位学员都爱不释手。“莹辉照明学院真是太周到了，这本教材很有用，对我们有很大的帮助，相信它将是我们的学习照明设计的宝典”一位学员兴奋地说道。

同时，莹辉照明学院建立了完善的会员制度，提供给学员更好的服务和平台，不仅能够免费翻阅国内外专业的照明设计杂志，还能参加各种照明设计活动。莹辉照明学院成为名副其实的照明设计之家。

崭新的课堂、贴心的教材、专业的导师，莹辉照明学院第三期顺利起航，相信这里将会走出更多优秀的照明设计师。☑



明亮的大厅一角，3000K色温营造温馨氛围。

项目名称：曼都发型上海虹桥店
 地址：上海长宁区虹桥路1438号高岛屋百货6楼
 合作方/灯光设计：上海莹辉照明应用中心

<p>A</p> <p>LED 22W LED内置</p> <p>灯体颜色：○白色 ●黑色 灯体材质：铁/压铸铝 • 0.79kg ■ 输入电压220V ■ LED整灯5年质保 ■ 透光率90mm ■ 可以安装的天花厚度5-25mm</p> <p>梦拉 LAO-80801YW</p>	<p>C</p> <p>LED 16W LED内置</p> <p>灯体颜色：○白色 ●黑色 灯体材质：铁/压铸铝 • 0.8kg ■ 可调角度一侧35° ■ 回转角度350° ■ 输入电压220V ■ LED整灯5年质保 ■ 透光率98mm ■ 适用天花板厚度5-25mm ■ 照明方向可向上或向下调节 ■ 控制镜片另外选购</p> <p>阿诺玛 ARO-60023YW</p>
<p>B</p> <p>LED 16W LED内置</p> <p>灯体颜色：○白色 ●黑色 灯体材质：铁/压铸铝 • 0.8kg ■ 可调角度一侧35° ■ 回转角度350° ■ 输入电压220V ■ LED整灯5年质保 ■ 透光率98mm ■ 适用天花板厚度5-25mm ■ 照明方向可向上或向下调节 ■ 控制镜片另外选购</p> <p>阿诺玛 ARO-60022YW</p>	<p>D</p> <p>LED 9.5W LED内置</p> <p>灯体颜色：○白色 ●黑色 灯体材质：铁/压铸铝 • 0.5kg ■ 可调角度一侧60° ■ 回转角度360° ■ 输入电压220V ■ LED整灯5年质保 ■ 透光率110mm ■ 适用天花板厚度5-25mm ■ 照明方向可向上或向下调节 ■ 控制镜片另外选购</p> <p>阿尔法 ALF-60588YW</p>

美光 美发 美的旅程

LED's PRO的美丽世界

——上海曼都美发中心照明设计

愉悦的灯光、木质的装修、整洁的大厅，无不传递出丝丝温馨，令人倍感轻松，也让进入这里的顾客对这一场美丽旅程充满着期待，那么就随同LED's PRO来开启这场美丽之约吧。

项目介绍

位于上海虹桥路曼都美发中心秉持一贯对美的执着，并通过莹辉照明应用中心的照明设计和LED's PRO品牌产品全心全意演绎出发艺美学，全力打造出一个美的世界，让每一位客户在这里享受美、获得美，创造出完全的自我风格。

用灯讲究

美发对灯光的要求十分高，既要照亮便于发型师塑造发型，同时不能有眩光眩引起顾客不适，因此，在本项目中大量使用了莹辉照明品牌LED's PRO旗下的阿诺玛系列和梦拉系列筒灯，满足美发中心的特殊照明需求，也营造出温馨、美丽的灯光世界。阿诺玛系列有很好的内调角功能，能够实现局部重点照明，结合莹辉专利的各种光学镜片可以轻松实现近300种不同的照明需求。梦拉系列筒灯是LED's PRO的明星产品，是基础照明的不二选择。

○ 照明设计特色

期待。

曼都美发中心的前台处，使用22W萝拉作为基础照明，在前台背面墙壁上用三款9.5W的阿尔法打亮银字LOGO，同时也做为洗墙灯照亮前台收银处。整个前台区域的照明给人干净清爽的感觉，使顾客对美发产生一种期待感。



在镜子上方则配备一盏16W阿诺玛，20°角，只照亮镜子，使人的轮廓清晰可见。



植物墙这里使用阿诺玛，洗亮墨绿的绿叶，给温馨的大堂增添一抹亮色。绿色也让顾客的眼睛得到放松。



简洁明亮的前台。



阿诺玛重点照亮美发产品。SPA区是让顾客放松与休息的地方，灯光无须太明亮。



LED LED 9.5W LED内置
 灯体颜色: ○ 白色 ● 黑色
 灯体材质: 铁/压铸铝
 • 0.4kg
 ■ 可调角度一调35°
 ■ 旋转角度350°
 ■ 输入电压220V
 ■ LED寿命5年质保
 ■ 嵌入深度100mm
 ■ 适用天花板厚度5-25mm
 ※ 照明方向可向上或向下调节
 ■ 控制镜片另外选购

阿诺玛 ARO-60554YW

考究。

结合阿诺玛和萝拉系列并运用间接照明打造出宽敞明亮的大堂。由于大堂一面有一长排落地窗，可以很好的采用天然光，将自然光引进，因此，在照明设计上运用与大堂原有建筑结构相吻合的LED灯带来作为间接照明，只在灯带四周安装几盏萝拉，无须安装过多筒灯，这样保持了整个天花板的干净整洁，整条的LED灯带也营造出大堂时尚、大气的风格，预示着这是一场高端的美发旅程。

作为旅程中最重要的一环，如何照明顾客考量出用灯的讲究。在椅子的上方两侧各使用一盏16W的阿诺玛30°角，可以很好的照明顾客的头部区域。看似简单的两盏，但安装的距离与30度角的照射范围经过莹辉照明的大量测算与验证，才最终达到良好的照明效果，能够均匀的照亮顾客的整个头部区域，便于发型师剪发，无论修剪左侧还是右侧头发时，都有足够的亮度。



9.5W的阿诺玛15°角，有效的照亮柜台中产品的LOGO，便于顾客选择产品。

F **LED LED 9.5W LED内置**
 灯体颜色: ○ 白色 ● 黑色
 灯体材质: 铁/压铸铝
 • 0.4kg
 ■ 可调角度一调35°
 ■ 旋转角度350°
 ■ 输入电压220V
 ■ LED寿命5年质保
 ■ 嵌入深度100mm
 ■ 适用天花板厚度5-25mm
 ※ 照明方向可向上或向下调节
 ■ 控制镜片另外选购

阿诺玛 ARO-60552YW

G **LED LED 9.5W LED内置**
 灯体颜色: ○ 白色 ● 黑色
 灯体材质: 铁/压铸铝
 • 0.4kg
 ■ 可调角度一调35°
 ■ 旋转角度350°
 ■ 输入电压220V
 ■ LED寿命5年质保
 ■ 嵌入深度100mm
 ■ 适用天花板厚度5-25mm
 ※ 照明方向可向上或向下调节
 ■ 控制镜片另外选购

阿诺玛 ARO-60553YW

轻松。

进入美发SPA区，灯光随即暗了下来，只在镜子上方安装两盏9.5W的阿诺玛重点照明镜子和SPA产品，并配备几盏萝拉作为基础照明，显示出这是一个宁静又有些私密的空间。照明主要营造出一种氛围，因此只选用3000K色温的9.5W阿诺玛，通过与大堂的明暗差，让顾客放松下来。

愉悦。

美甲区是一个既需要局部明亮又整体偏暗的区域，因此使用10W萝拉107°角大泛光作为基础照明，使整个区域的格调偏暗，表明这也是一个让顾客放松与休息的区域。但不同于SPA，美甲区的使用功能较强，因而在座位的手部上方使用9.5W的阿诺玛16°角，只照亮手部，其他地方没有照明，这样就不会产生眩光，更好地为顾客美甲。

案例赏析

——上海宜芝多水城路店照明设计

秀光可餐 味蕾释放

项目名称：宜芝多上海水城路店
地址：上海长宁区水城南路83号
合作方/灯光设计：上海莹辉照明应用中心

○ 项目介绍

坚持产品口感与质感的宜芝多，以生产高品质的面包蛋糕、高雅明亮的店装搭配简介的品牌形象，让消费者在明亮的开放式空间里享受甜食所带来的美感与诱惑，感动视觉、味觉、嗅觉。位于上海古北地区的水城路店完美地诠释了宜芝多带来的味蕾与视觉盛宴，并由莹辉照明LED's PRO演绎高品质照明下的高品质店铺，让味蕾尽情释放，品尝宜芝多创造的甜蜜而幸福的滋味。



案例赏析

散发着诱人美味的门店。

○ 用灯讲究

作为面包甜点店铺，呈现出食物最初、最好的光泽是灯光的首要考虑因素，进而激发顾客的味蕾促进购买，在上海水城路的宜芝多门店便是莹辉照明LED's PRO两大明星产品——阿尔法和阿诺玛完美结合运用的最佳范例。

阿尔法系列灯体小巧，有着阶梯防眩设计，有效降低眩光，可做基础照明和重点照明，更有着下拉式灯头能轻松搞定从地上的展柜到墙上的货架。而阿诺玛系列具有行业专利的镂空式散热设计，增加空气对流，提升散热效率，减少因照明产生的热量对食物的破坏。阿尔法和阿诺玛无愧为店铺照明的明星组合。

○ 照明设计特色

光的诱人味道。

拥有四层货架的面包区摆放着宜芝多新鲜烘焙出炉的各式面包，使用9.5W的阿诺玛25°角重点照明这一区域。3000K色温的柔和灯光映照在浅浅的原木货柜和地板上，让面包如沐浴在温暖的阳光中，暖暖的，似乎还带有阳光的味道，令人味蕾打开。



LED照明下的烘焙门店也能呈现出高端氛围。

A	LED LED 9.5W LED内置	B	LED LED 9.5W LED内置
	灯体颜色: ○ 白色 ● 黑色 灯体材质: 铁/压铸铝 ● 0.4kg ■ 可调角度—俯35° ■ 回转角度350° ■ 输入电压220V ■ LED灯灯5年质保 ■ 嵌入深度100mm ■ 适用天花板厚度5-25mm ※ 照明方向可向上或向下调节 ■ 控制镜片另外选购		灯体颜色: ○ 白色 灯体材质: 铁/压铸铝 ● 0.5kg ■ 可调角度—俯60° ■ 回转角度360° ■ 输入电压220V ■ LED灯灯5年质保 ■ 嵌入深度110mm ■ 适用天花板厚度5-25mm ※ 照明方向可向上或向下调节 ■ 控制镜片另外选购
阿诺玛 ARO-60554YW		阿尔法 ALF-60588YW	

更具照明特色的是在每一货柜上方各安装3盏9.5W的阿尔法筒灯，可调节灯头将货架的四个层次全部点亮，无论是最下层的还是最上面的，都可重点照明出每一款面包的光泽，同样使用3000K的色温完美呈现出刚出炉面包的金黄色泽、松软有弹性，似乎还能闻到那独有的香甜。

同时由于是LED照明，不会有大量热量照射在面包上，避免食品因温度过高而损害，能够长时间的保持食品的新鲜与美味，也保证了面包的品质。



光的缤纷多彩。

门店中岛区摆放的是各式独立包装的甜点，洁白宽大的低矮展柜上盛装着一个一个精心包装的甜点，由15W罗拉作为基础照明，宽角度、暖色温的营造出轻松愉悦的氛围，商品在明亮灯光下跳跃着缤纷多彩，琳琅满目，让购物成为一种享受，也让顾客可以停下脚步细细挑选产品。



中岛区的面包甜点在灯光下色泽亮丽、芬芳可口。



光的宽敞明亮。

水城路店的收银区域面积较大，除了使用造型别致的吊灯外，还安装了阿诺玛系列作为补充照明，洒落柔和的灯光，并确保收银台附近的明亮度。



光的立体整洁。

冷藏区采用罗拉和阿诺玛系列作为基础照明，灯光反射出店内木格装饰的质感，使这一区域更为立体宽敞。



以灯光再现糕点、甜品刚出炉的新鲜芬芳，启动味蕾，这就是LED's PRO高品质的演绎。

五招让花灯生动起来

欧式门店基本陈列技巧

陈列，简单的说就是在品牌理念指导下进行的让产品看起来更富有魅力的工作。如果说店面布置是骨架，店面风格是灵魂，那么产品陈列就是要将它们具体的表现出来。欧式花灯店面的陈列可以通过营造主题或消费情景方式，塑造感官及情感上的认同，以此吸引消费者，赋予产品新的价值和空间。那么跟随我们一起来学习一下欧式门店的基本陈列技巧。



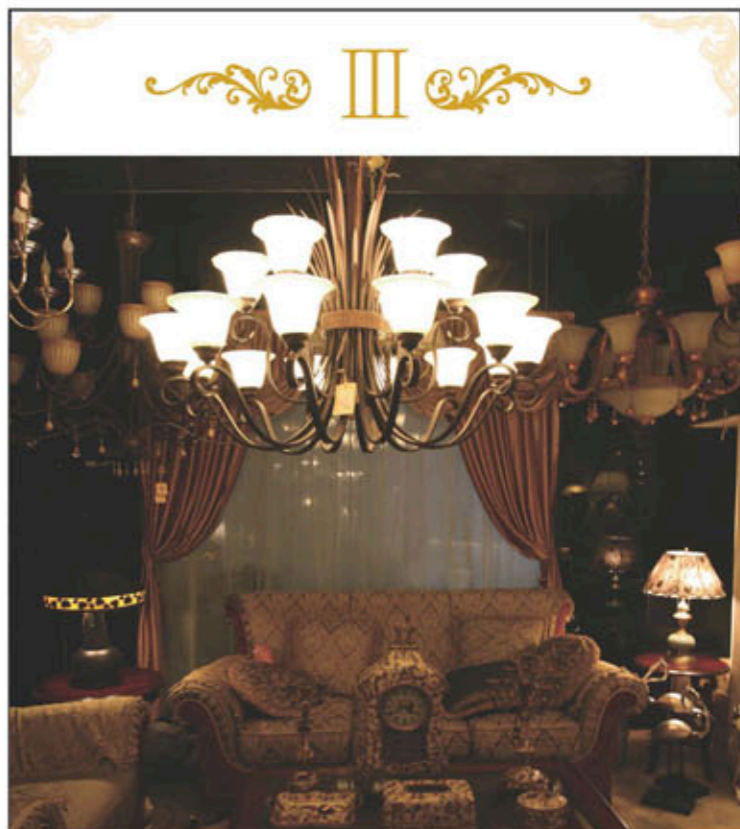
A. 主题性陈列

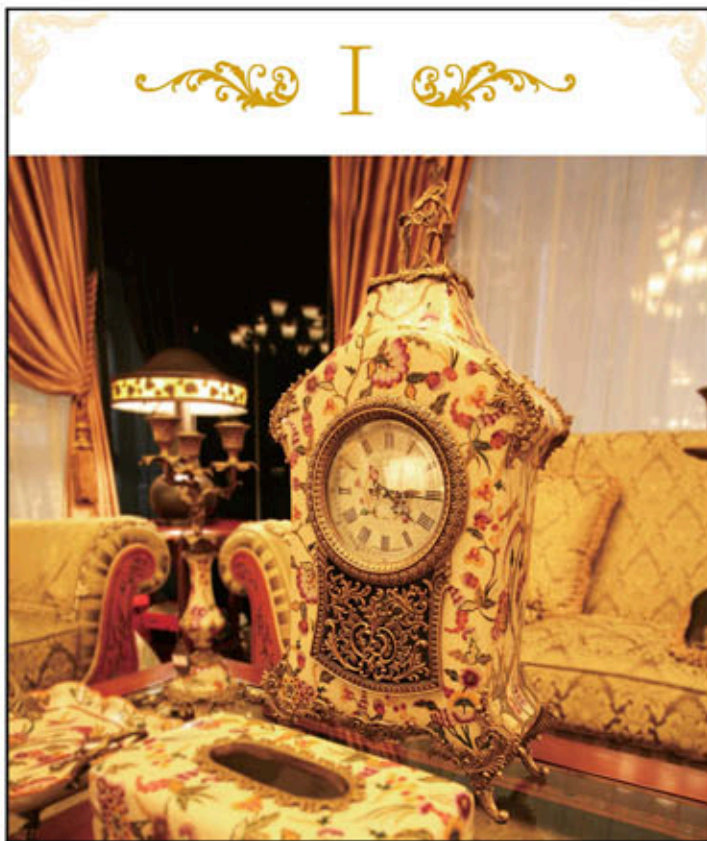
陈列最核心的要点是展示品牌的设计理念及传播品牌的主题概念，百得诗特、百照王作为欧式花灯的典范，其高雅、优质的花灯传承着古典品位，散发浓郁欧式风情，因此所展的产品、道具及氛围装饰都紧扣这一主题，精选代表性商品，以视觉为中心，综合展现这一气质。

I. 选择皮质沙发、简洁的棕色茶几、圆形的小摆设以及壁炉把“罗亚尔”系列的欧式风格主题衬托的极具鲜明和充满美感，并直接在门店入口处呈现，这样的主题陈列方式直接在消费者脑海中留下“百得诗特”经典欧式花灯的形象。

II. 浓郁的琉璃制品，繁琐的花纹装饰呈现的就像十八世纪凡尔赛宫殿奢华的影像，“重返凡尔赛”主题陈列营造出的时空错觉感。

III. 百得诗特“麦穗”营造的是田园乡村风主题，从沙发的选择，到茶几上的时钟以及面纸盒、小摆设，秋日橙黄的麦穗元素一直在我们脑海中浮现，与麦穗主吊灯相互辉映，让人仿佛置身在宁静的田园生活中。





B. 生动化陈列

通过生动形象的情景营造，或借助有底蕴的道具，能够吸引消费者注意，触动消费者的感官，引起共鸣。欧式花灯搭配欧式烛台、欧式座椅或木质道具、斑驳油画，仿佛时光倒流，沉沉的历史感烙印在花灯上，使其具有了非凡的品质，也丰富了花灯的陈列手法，产品的表现更有张力。

一切的灵感都来自生活中的细微观察和发现，有时只需要一个小小的道具就能让花灯的陈列生动起来。

I. 一盏精致的时钟如同欧洲街边的古老小店，仿佛是在某一个欧洲的小街上，而钟上一侧优雅的花朵线条增添了钟的俏丽，勾起了人的思绪，突出产品欧式经典的韵味。

II. 做工考究、精致复古的小柜子总能引起消费者的共鸣——这是一个暖暖的欧式居家。

III. 造型逼真的小鹿摆设，让门店的陈列立即活泼起来，也生动呈现出欧式经典花灯营造的欧式生活情境，提升了产品的附加值。



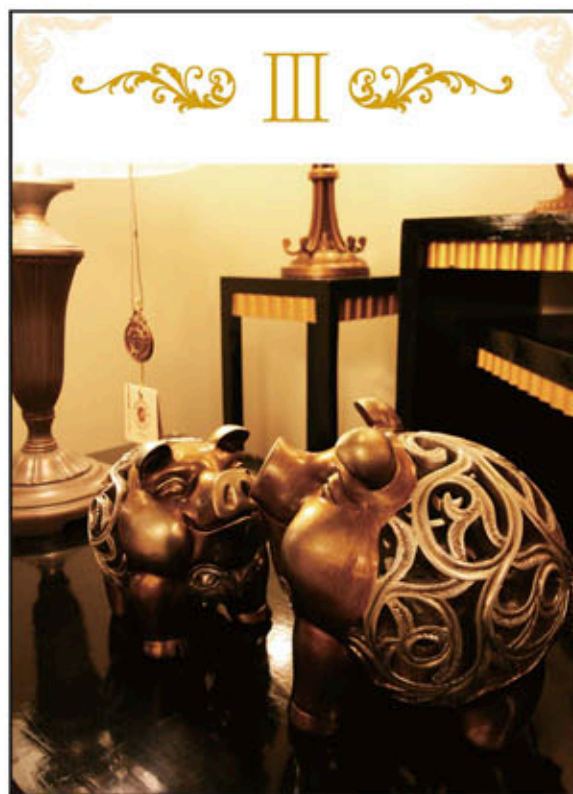
C. 关联搭配陈列

关联陈列也称为配套陈列，顾名思义，就是将种类不同但效用方面相互补充的产品陈列在一起，在欧式花灯店面，就是将与主力花灯都有关联的产品陈列在其周围以吸引顾客并方便顾客购买的陈列方式，同时也是整体呈现欧式典范。

I. 同系列的相框、果盘、纸巾盒等摆设的关联搭配可以促进连带销售。

II. 台灯搭配烛台是最常见的关联陈列。

III. 主题区的装饰品作为关联陈列容易进入消费者视野。

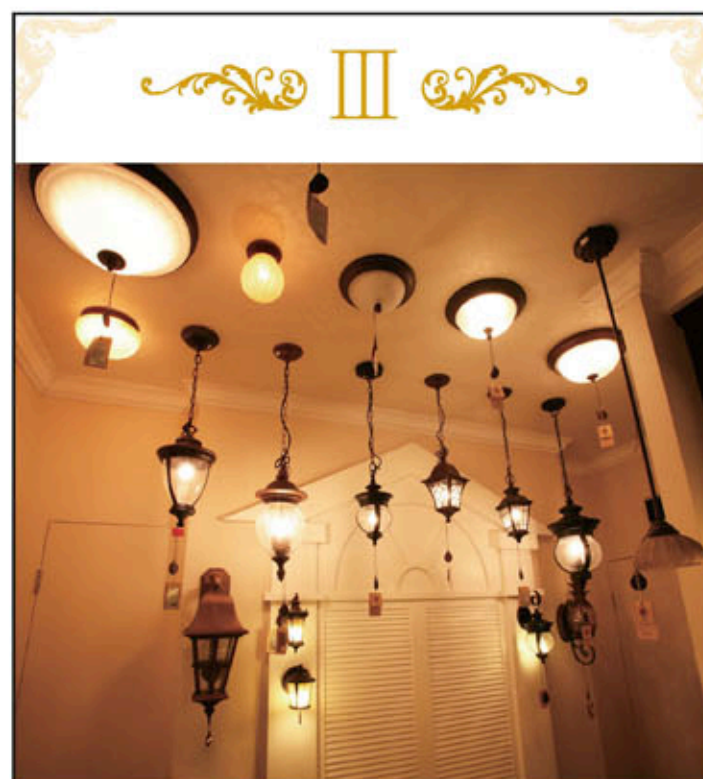
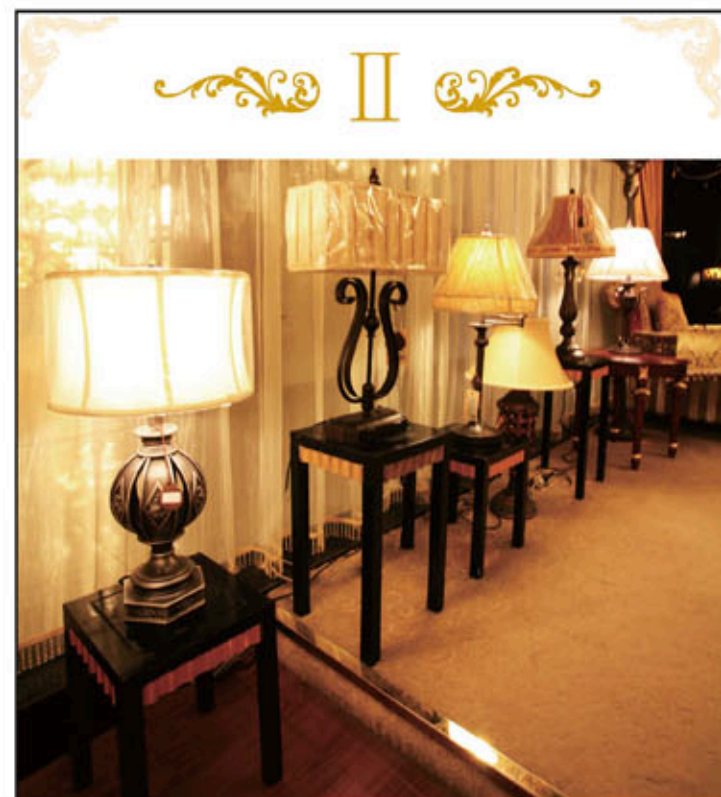


D. 新品陈列

新品的陈列可以说是整个店面陈列中的重中之重，让消费者直接并直观看到产品是第一要素，增加被注意的机会就要透过陈列来实现。突出的陈列位、加大陈列面是基本的新品陈列方式，同时，还可以利用特殊陈列方式以及文宣品来吸引消费者的注意，以最快方式让消费者看到，并促进销售。

I. 在门店进门处陈列当季新品花灯，直接获取第一眼的冲击是新品陈列的基本方式，这也是黄金视线线带来的良好效果。

II / III. 新品的陈列简洁明了，避免因品种过多而造成视觉上的杂乱，反而让消费者无所适从，忽略了新品。



E. 集中陈列

集中陈列是针对一些相近品类产品所作的专门陈列。可不要忽视这一块陈列，好的集中陈列会有意想不到的收获，能促进销售。

在陈列形式方面，一般设置专门的集中专区，并可以在开展季节促销活动时，对此区域进行不同的布置，运用富有季节感地装饰增添这一区域的新颖性及新鲜感。

I. 吸顶灯的集中展示区，在门店的后半区域，充分利用了门店的空间，同时也作为一个集中展示区，供消费者选择。

II. 高高低低的落地灯集中展示，错落有致，别有一番韵律的调动，使整个空间展示更加紧凑有层次感。

III. 户外灯的集中展示区，作为两个主题展示区间的过渡衔接，让视觉得到休息，同时也使整个陈列张弛有度，平衡有序。

灯饰空间



百得诗特秋日金钱花系列



百得诗特黛安娜系列



百得诗特筑梦爱丽丝系列



灯饰空间



百得诗特
BRIGHT YOUR HOME

新店开张快讯

百得诗特又添新成员了:

大上海又一欧式经典门店, 演绎别样的欧美风情
——上海茜琳金盛店

一线城市锦上添花, 分享欧美经典风度
——北京玖利隆十里河二期店

白山黑水之地高端市场, 东北大地体验欧美生活方式
——大庆瑞光源店

千年古都与欧美气质的碰撞, 中西部城市全线开花
——西安圣保罗北大明宫店

祝其销售业绩蒸蒸日上、财源广进!

装饰点缀 The Adornment

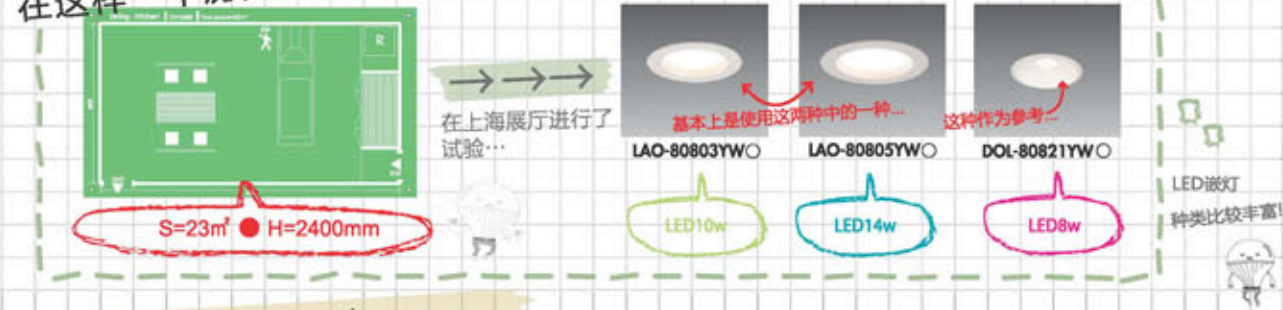
摇椅、小碎花、铁艺制品、野花盆栽、布衣都是田园乡村风格中常用的装饰品, 织物多采用棉、麻等天然制品, 突出回归自然的感觉, 使人仿佛置身于质朴、自由、清新的田园之中。



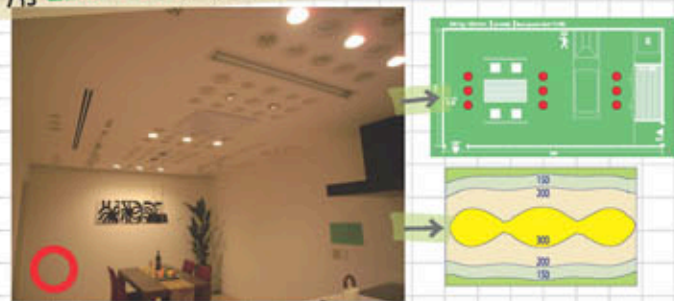
第八课: LED嵌灯, 你有效地使用了吗?



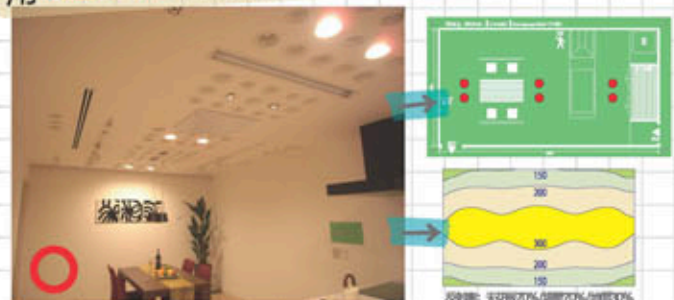
在这样一个房间里...



用 LED10W 进行配灯时



用 LED14W 进行配灯时



顺便说一下... 用 LED8W 进行配灯时



在一套房子里, 适当提高灯具瓦数, 则会更明亮, 更省钱!!!

参考!! LED's PRO的嵌灯, 大约按照1盏/11平方米的比例来配灯

成本就下降了!

但是... 单用14WLED灯具的话, 因为尺寸只有100mm, 会很刺眼!

成本就上涨了!

建议在狭小的空间内使用!

(当然保证同等亮度的前提下...)

(同等亮度, 增加成本...)

关于LED的问答 LEDのQ&A

Q: LED能像白炽灯一样调光吗?

A: 可以调光, 但与白炽灯有所不同。

(也有一部分不可调光的产品)

和白炽灯比较一下二者的不同之处



LED 5→100% 范围可调光。(不同的灯具有所不同。)

LED 光色不发生变化。只是明亮度有变化。

LED 寿命无变化。(不管调不调光, 寿命均长达40,000小时。)

亮度100%时: 不太好的氛围

亮度60%时: 舒适地氛围

亮度5%时: 感觉闷热难受

色温没有变化

白炽灯 光慢慢变红...

果然还是白炽灯容易营造氛围...

白炽灯调光可延长寿命, 但LED原本就是超常寿命!

必须使用专用调光器!

调光: 100% (2000h), 50% (29,000h), 20% (40,000h)

寿命: 40,000h

知道了二者的区别, 根据场所进行使用吧!



西安皇城豪门酒店
Grand Noble Hotel Xi'an

GRAND NOBLE®

Embrace Elegance Demand Value Deliver Excellence

拥抱雅致 超越价值 传递卓越



东莞豪门大饭店商务中心
Grand Noble Hotel Business Center


GRAND NOBLE
Hotels & Resorts
豪门酒店集团
www.gnhotel.com

东莞豪门大饭店 ★★★★★
GRAND NOBLE HOTEL . DONGGUAN
中国广东东莞虎门镇虎门大道121号
邮编/PC.: 523916
No. 121, Humen Road, Humen Town, Dongguan City,
Guangdong, China.
Tel: (86-769) 85117888
Fax: (86-769) 85111445

西安皇城豪门酒店 ★★★★★
GRAND NOBLE HOTEL . XI'AN
中国陕西省西安市东大街334号
邮编/PC.: 710001
No.334 East Street, Xi'an City,
Shaanxi Province, China.
Tel: 86-29-87690000
Fax: 86-29-87690008

广东订房中心
Guangdong (Hotel)
Reservation Center
电话/Tel: 86-769-85101445
传真/Fax: 86-769-85115841

香港订房中心
Hong Kong
Reservation Center
电话/Tel: 852-25058170
传真/Fax: 852-31570686

陕西订房中心
Shaanxi (Hotel)
Reservation Center
电话/Tel: 86-29-87690019
传真/Fax: 86-29-87690009

台湾台中业务办公室
Taiwan
Reservation Center
电话/Tel: 886-4-23135846
传真/Fax: 886-4-23137155

