



百得诗特

BRIGHT YOUR HOME



Tuscan Sun 托斯卡尼艳阳

那一片金黄，
静静的、耀眼的、闪烁着，
夺目的金黄。
仿佛整个世界都是属于她们的，
属于这一片金黄的。
又仿佛风雨的转换，
四季的轮回都带不走她们。
就连天上的白云也被映成一片金黄。

EUROPE & AMERICAN
CLASSICAL ART INHERITING

BRIGHT
莹辉照明

四大品牌 |

LED'S PRO
照明工程解决方案专家

百得诗特
欧美经典·传承品味

百照王
新古典·时尚家居

LED HOME BRIGHT
后现代设计·LED居家

莹辉照明 / 永莹辉贸易 (上海) 有限公司 / 上海莹辉照明工程有限公司
地址: 上海市普陀区曹杨路648号 / 咨询热线: 021-6216 6666 / 全国免费客服热线: 800 820 6230



本公司所有在售产品均投保产品责任险15,000,000元人民币
SEMKO NEMKO CE RoHS CCC S CE N

莹辉照明

BRIGHT

2014/05

用心创造光明 / PASSION IN LIGHTING



NO.38

光之明亮与舒心

莹辉照明LED'S PRO带来的全新购物体验

项目名称: 武汉新世界百货(国贸店)
地址: 湖北省武汉市建设大道566号



BRIGHT

莹辉照明



2014年6月9日至12日 广州国际照明展览会
8.1馆B09 莹辉照明欢迎您莅临。

LED's PRO

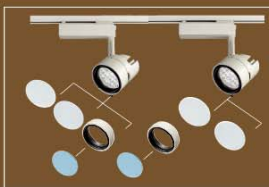
LED照明工程解决方案专家

- 采用日亚119高亮度LED芯片，色差小；
- 优质透镜，精准控光；
- 专利散热设计，有效散发光源热量，保证LED正常使用寿命；
- 可调角度一侧90°，回转角度360°；
- 产品通过美国UL认证及日本PSE认证，防雷击，整灯质保五年



联系地址：上海市普陀区曹杨路648号 Tel: 8621-6216 6666 Fax: 8621-6216 4684 www.brightlighting.net

新世界百货



目录 CONTENTS

PART 1

案例赏析 | CASE STUDY

CASE 1

古典与现代的碰撞

上海外滩8号金延会所照明设计

01

CASE 2

莹辉照明成为莫奈特展指定灯光

11

CASE 3

光之明亮与舒心

莹辉照明LED's PRO带来的全新购物体验

19



PART 2

莹辉报道 | BRIGHT REPORTS

莹辉照明绽放之旅

LED's PRO新品发布会暨北京办事处成立

27

当台北遇见上海

29



PART 3

灯饰空间 | LIGHTING SPACE

欧式灯门店华丽升级

31

家居格调打造ABC

经典再现的欧式古典风

37

百得诗特新店开张

38



PART 4

莹辉照明学院 | BRIGHT LIGHTING COLLEGE

一.LED筒灯亮度比较一览表

二.没有预算，是否全做LED照明设计

39



简单的一个动作
就能掌握最新的莹辉信息，
更有实用好玩的内容，
千万不要错过哦，现在就

+ 关注



扫一扫,加入莹辉照明



微信公众账号:
“莹辉照明BRIGHT”



扫一扫,加入莹辉照明



新浪官方微博:
“莹辉照明-BRIGHT”

总 编 / 徐志松
执行主编 / 易宇婷
美术编辑 / 司宏超

编 辑 / 归湘颖
翻 译 / 王娟、廖思捷、傅玮国
摄 影 / 张波、司宏超



古典与现代的碰撞

上海外滩8号金延会所照明设计

位于上海外滩8号的金延会所是私人高档会所，坐拥外滩黄金地段，拥有绝佳的外滩景观。莹辉照明 TACT·上海设计团队以精心的照明设计和莹辉照明LED's PRO灯具的完美组合，细细呈现经典韵味。

Designer Data



BRIGHT x TACT
Lighting Design Office

设计师：中川卓士
电子邮箱：Nakagawa@lighting-bright.com
地址：上海市曹杨路648号

Project Data

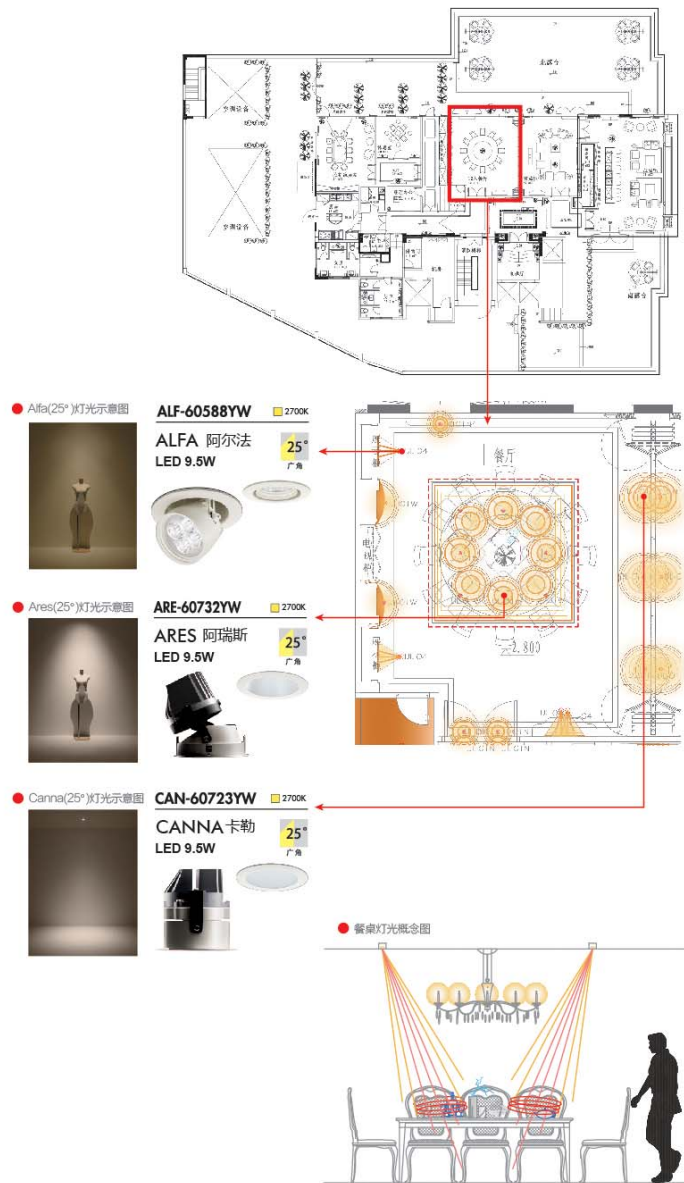
项目名称：上海外滩8号金延会所
项目地点：中国·上海市中山东二路8号
完工日期：2013年10月
业 主：Robi
照明设计：TACT·上海
灯具提供：莹辉照明LED's PRO
产品应用：安德纳(Ancha)、杰西卡(Jessica)、阿尔法(Alfa)、阿瑞斯(Ares)、卡琳(Carina)、萝拉(Laura)



雍容华贵的餐厅

会所餐厅的菜单是多种形式，有西餐，有中餐，日式料理等，不同菜式出品风格、不同的宾客来源与喜好，也决定了整体的灯光场景将会有所不同。

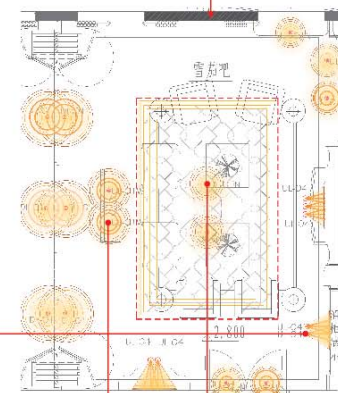
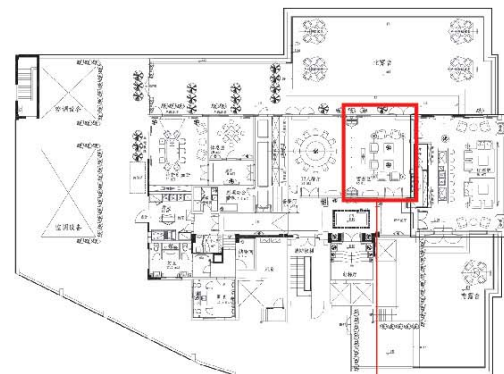
与雪茄吧之间有一道连通折叠门做隔断，依据宴客形式不同，做到灵活使用，随着开合的变化也会产生不同的灯光效果。

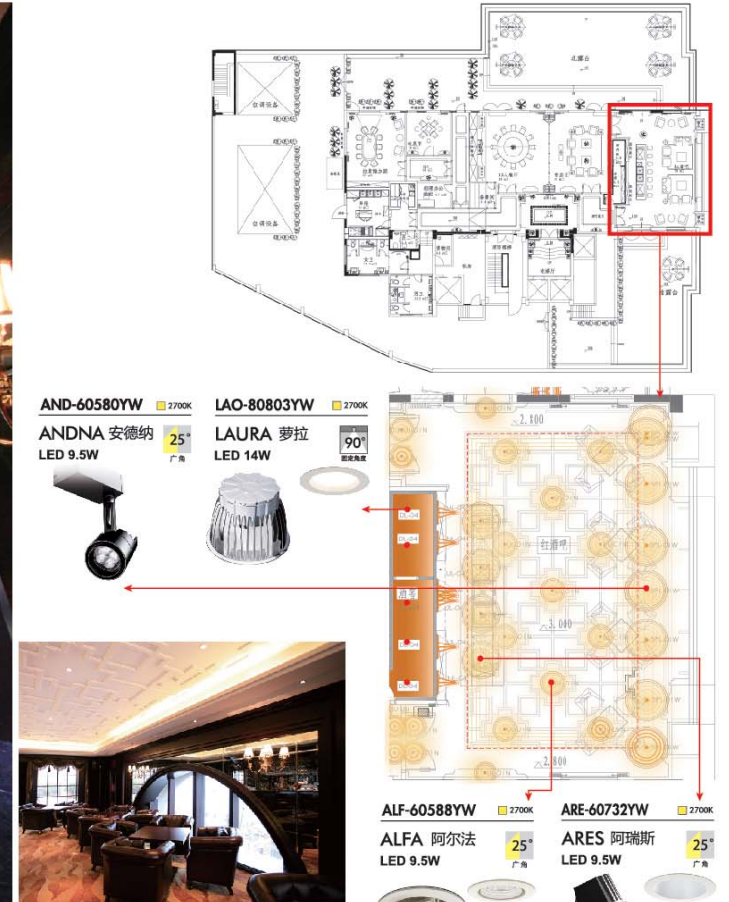




舒适惬意的雪茄吧

雪茄吧有功能有两种，一种是独立的雪茄吧，一种是配合餐厅来使用的会客区功能。
智能灯光控制系统通过合理的设定可以满足营业面根据顾客的需求而进行不同的场景切换。

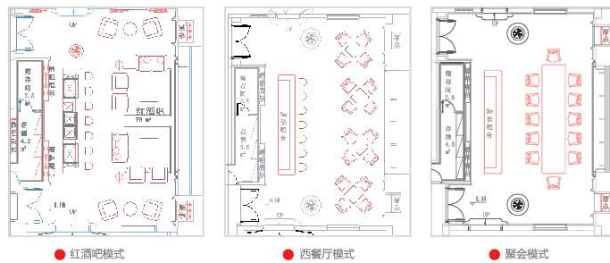




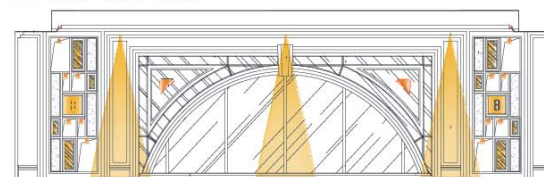
多样风情的酒吧区

红酒吧这一区域的功能是多变的，未来将会有不同的聚会形式：生日宴、庆祝宴、公司餐桌、小型的研讨会、发布会等等，也配置乐队演奏、PPT简报等设备。

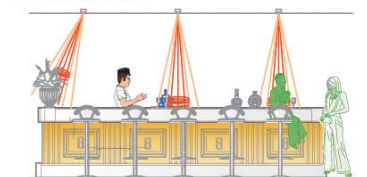
智能控制系统事先设定了不同模式需要的灯光数量与亮度，以便服务员依据功能性不同而操作对应的灯光场景。



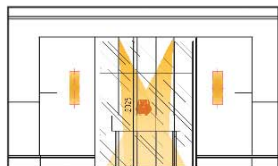
● 酒吧区观景窗照明设计立面示意图



● 酒吧区吧台灯光概念图



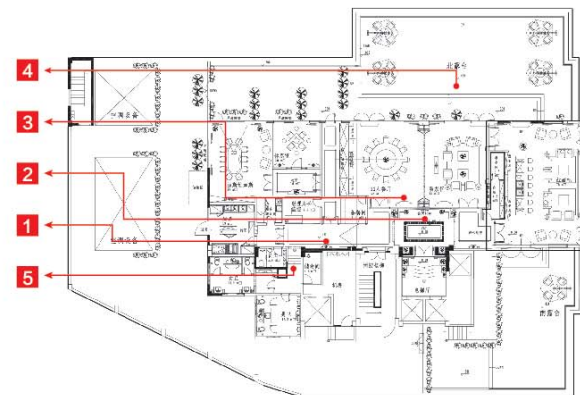
● 图片1场景灯光照明设计示意图



彰显品质的其他区域

整个会所照明采用的调光系统，让每个灯具发挥各自的特性，让光线有层次的展现，让光有效提升了硬装与软装的价值。

好的照明设计是可以让业者营利的，也是一个好的照明设计师必须考量到的一个因素，在金延会所案例中，设计师充分综合了业主的需求，并通过专业的设计以及灯具的合理应用，最终呈现这一奢华会所氛围。



● 图片1、5中所出现筒灯产品及图片5灯光效果示意图：



● 图片2、3中所出现筒灯产品及灯光效果示意图：



● 图片4、5中所出现灯带产品：



莹辉照明成为莫奈特展指定灯光

BRIGHT BECOME CLAUDE MONET SPECIFIED LIGHTING

Designer Data	Project Data
 <p>BRIGHT x tacti Lighting Design Office</p> <p>设计师: 星野雅之 电子邮箱: Nakagawa@lighting-bright.com 地址: 上海市曹杨路648号</p>	<p>项目名称: 上海莫奈特展 项目地点: 中国·上海市淮海中路 K11地下三层 完工日期: 2014年9月7日 业 主: 上海天协文化有限公司 照明设计: TACT · 上海 灯具提供: 莹辉照明LED's PRO 产品应用: 安德纳 (Andria), 凯丝 (Cathy)</p>

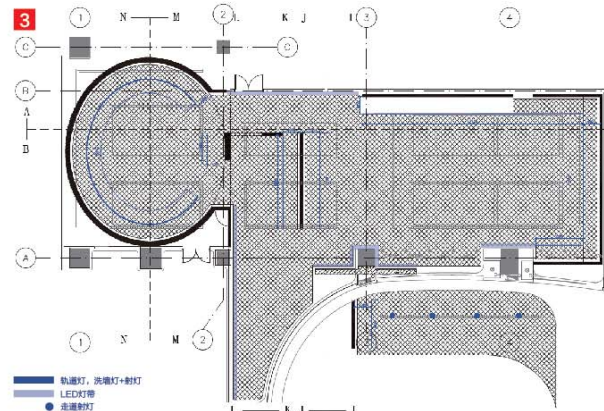
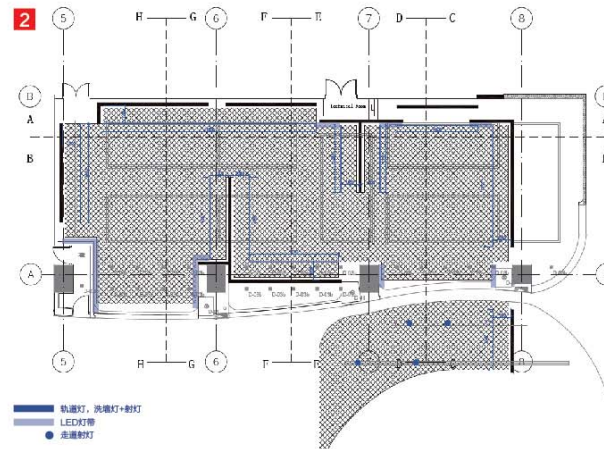


“如果要说此次世界著名画家莫奈的印象派作品展的灯光设计理念的话，最为重要的无外乎是展现莫奈绘画的世界观！”

2014上海莫奈特展共展出50幅莫奈珍贵画作，包括3米长的《紫藤》和2米高的《睡莲》，诚如特展总设计师Margo Renisio所说，“在这次布展过程中，最大的挑战是灯光问题。”

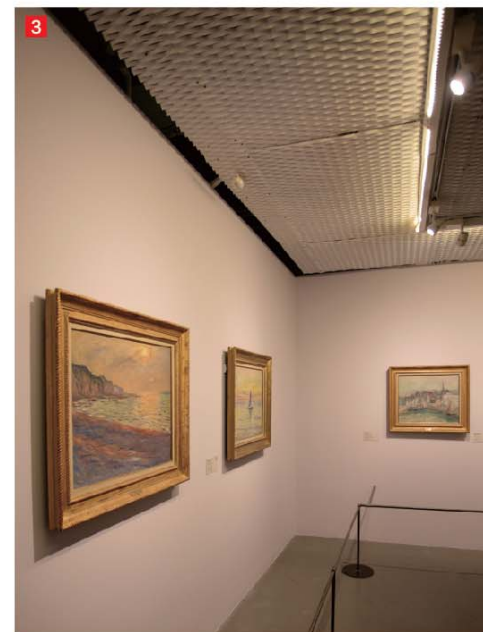
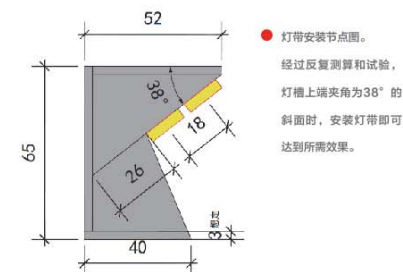
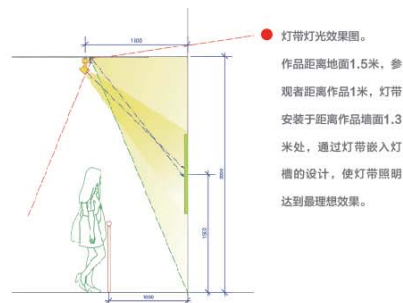
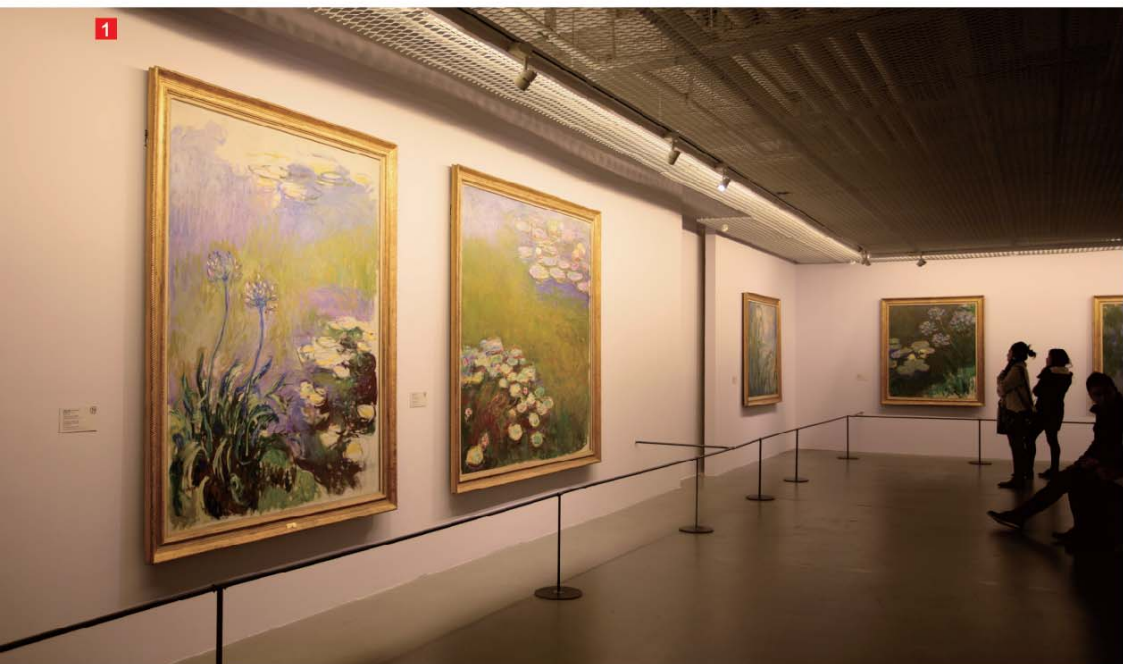
克劳德·莫奈作为法国著名的印象派代表人物和创始人之一，擅长光与影的实验与表现技法，他的作画方式改变了传统的阴影和轮廓线的画法，所以灯光明暗的表现手法对于本次展会来说变得尤为重要。作为这次莫奈特展的指定灯光，莹辉照明以专业的照明设计和高品质的LED灯具为让观众带来一场印象派的光影盛宴。

来自日本的莹辉照明TACT设计师星野雅之为这次莫奈特展进行了灯光设计，在他看来，这次展会的灯光设计主要采用再现莫奈生前绘画状态的手法。考虑到本次展馆位于商场的地下楼层，与传统的博物馆中的展览完全不同的展示环境，最终决定了使用柔和的光线来包裹整个墙面，创造出不同于日常生活的幻想的氛围，在此基础上，再配合每一幅画各自不同的特点，使用指向性光源对各幅画作进行照明，最终调整到合适的色温以及亮度。



- 1 间接照明与重点照明下的莫奈《睡莲》作品。
- 2 “2014莫奈特展”展馆一布灯图。
- 3 “2014莫奈特展”展馆二布灯图。
- 4 展馆一效果图。
- 5 展馆二效果图。

两个展馆均采用了间接照明和重点照明两种不同灯光的叠加方案，既有洗墙效果的环境照明，同时也有对每幅画作进行特殊照明。



这些弥足珍贵的画作有着上百年的历史，对照度有着极高的要求，必须控制在一定范围内，才能把对画作的损害降低到最少。莹辉照明为这次特展提供了所有LED产品——作为间接照明的LED灯带以及作为重点照明的明星轨道投射灯，没有紫外线红外线，减少画作的受损，而在光照流明和照射距离控制上，通过严格的测试达到最佳的照明。

整个展览的灯光要求是，间接照明全部照度控制在70LX以下，而重点照明，在叠加了间接照明之后照度必须保持在200LX以下。莹辉照明通过增加在LED灯带上的调光器来调节和控制照度间接照明照度，而作为重点照明的轨道灯则是增加了泛光镜片，照度一下子降了下来，达到了展览所必须的照度要求。



墙面的灯光设计

两个展馆都安装了镂空网状的吊顶天花，这对于要达到洗墙效果的环境灯光设计有一定的难度，若使用传统的洗墙灯，恐怕会破坏天花的整体感，吊顶天花显得凌乱，因此，莹辉照明从展厅的整体配合考虑，选择了体积不显眼的照明灯具——LED凯丝(Cathy)软灯带，可以很好的镶嵌在天花边缘，保持天花的统一。而灯带带来的间接照明更柔和，光斑均匀一致，有着出众的洗墙效果，也提供了一个舒适的环境照明，并且为了能够保持展馆内整体的亮度感觉以及照度要求，特地选择了可以调光的灯带类型。

商场的地下空间，镂空网状的吊顶天花不但起到了固定各类设备的作用，更用其独有的设计遮挡了展馆中原先杂乱无章的吊顶。所以为了不影响天花本身的造型设计，灯具的安装采用了十分紧凑的做法。在设置灯带的时候，也可能会对参观展会的人群造成炫光这一点进行了充分的考量，使得最后整个展馆的墙面都能被柔和均匀的光线所覆盖。以上这些要素为基础，设计了灯带的载体并进行了多次实地检测以求最佳效果。

为了隐藏灯带以及安装方便，特别为灯带设计了载体，这其中最重要的是载体角度大小以及灯带安装的位置。经过详细测算与实验，才能最终达到效果。

1 “2014莫奈特展”展馆二中两幅2*2米的作品。

2 “2014莫奈特展”展馆中弧形区域的“日本桥”系列作品。

3 灯带距离作品1.3米，呈现柔和的光影效果，并且无阴影。

由于本次的展馆不同于传统的博物馆的展示环境，位于



1

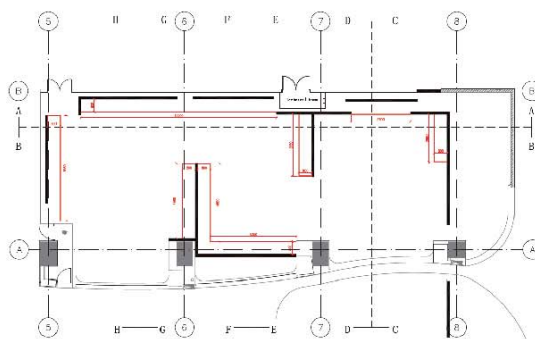
- 1 “2014莫奈特展”展馆，明暗对比凸显出作品色彩，轨道灯均安装了泛光镜片，使灯光更柔和。
- 2 “2014莫奈特展”展馆中弧形区域的“日本桥”系列作品。
- 3 灯带距离作品1.3米，呈现柔和的光影效果，并且无阴影。

绘画灯光设计

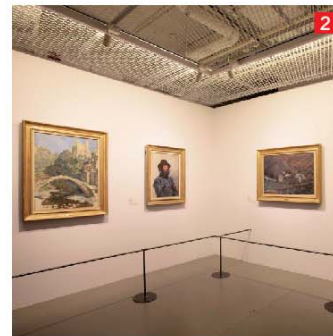
为了保持较低的照度，在重点照明灯具的选择上，使用了体积尽可能小的轨道射灯——莹辉照明LED's PRO安德纳(Andna)，并且通过镜片等配件来调节适合每一幅画作的亮度以及色温。

莫奈特展共有50幅画作，每一幅尺寸都不同。尽管大小不一，但这些画的中央位置都为离地1米5，这也是参观者欣赏画作的最佳视觉位置。因此，需要对于每一幅作品的特点进行分析之后，使用恰当的镜片和遮光道具来进行呈现，尽可能地将作者对于画作中想表达的感情通过光线来传达给观众。

莫奈的印象画作有着讲究的光与影的处理，可以在画作中感受到光线的变化，莹辉照明的灯光为观众呈现了一个最佳的欣赏环境，让每一幅作品展现独特的自然韵律和色彩，感受光与自然的和谐，最后使视觉上能达到一个最舒适、还原度最高的状态。因而，莹辉照明最后的灯光解决方案获得了法国马摩丹美术馆的肯定。



● 展馆二的作品保护距离示意图，红线为观众欣赏时不能越过的警戒线，经过多次测试计算，灯具离画作的最佳位置为1米3，无论是间接照明还是重点照明，都需要在这一距离内进行灯光设计。



2



3



BRIGHT COMFORTABLE 光之明亮与舒心

莹辉照明LED's PRO带来的全新购物体验
New shopping experience in Wuhan New World Department Store



琳琅满目的购物区，灯光凸显商品的品质。

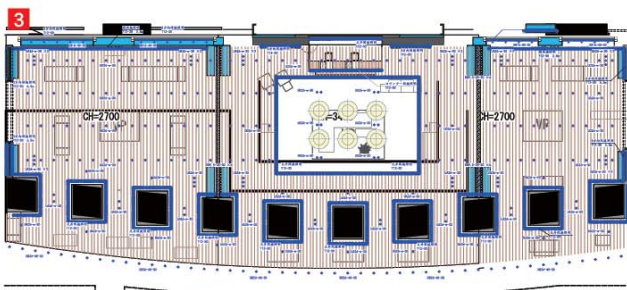
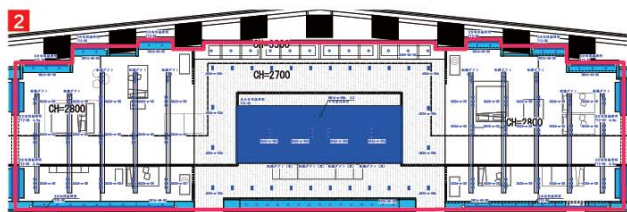
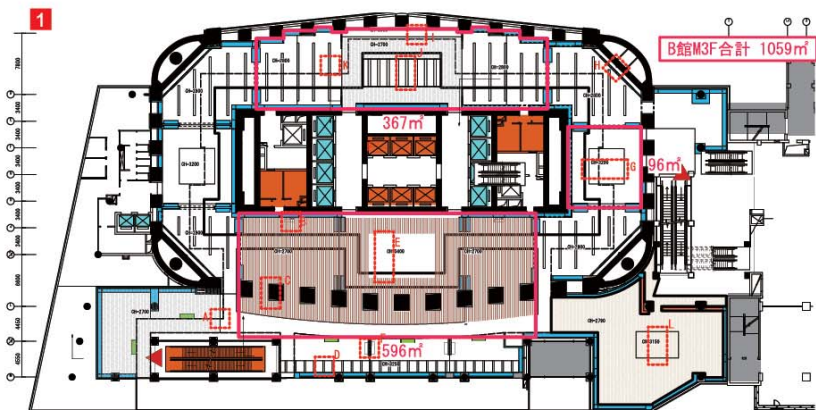
武汉新世界百货是武汉地区高档时尚的百货商场，也是华中地区百货行业的领先品牌，在照明设计上着力打造出高品味之购物格调与氛围，营造高端又不失舒心休闲的购物环境，并通过照明带来全新的购物体验，延长顾客的逗留时间，增加商家的销售额。

Project Data



本项目所用LED灯具产品由
莹辉照明LED's PRO提供!

项目名称: 武汉新世界百货(旗舰店)
项目地点: 中国·湖北省武汉市建设大道566号
完工日期: 2013年11月
业 主: 新世界百货
产品应用: 安德侖(ANDNA)、阿瑞斯(ARES)、
卡勒(CANNA)、阿诺玛(AROMA)

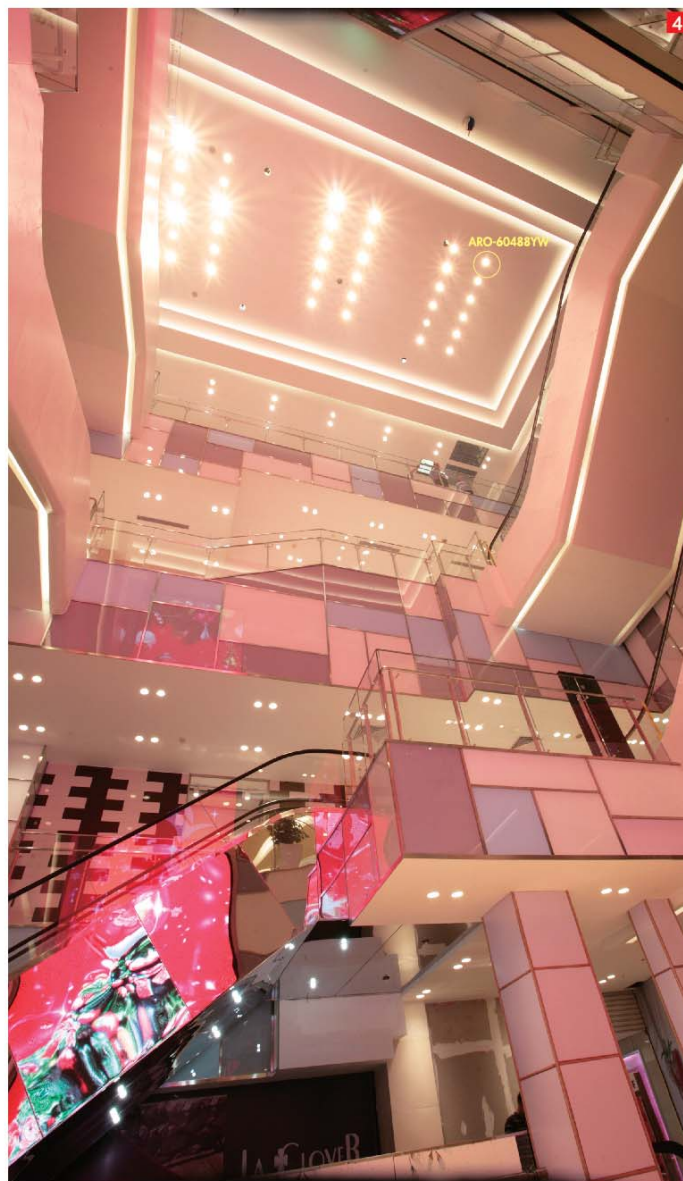


- 1 武汉新世界百货(国贸店)总平面图。
- 2 武汉新世界百货(国贸店)总布灯图(北区)。
- 3 武汉新世界百货(国贸店)总布灯图(南区)。
- 4 入口处温馨而时尚的灯光, 激发顾客的兴趣。
- 5 电梯顶部光线均匀, 确保乘坐安全。

PRODUCTS

ARO-60488YW

AROMA 阿诺玛
LED 50W



“ 吸引顾客——足够的照度和正确的光线投射角可以起到良好的导购效果。 ”

入口中庭照明

商场入口处是展示给顾客的第一印象, 照明设计以明亮愉悦为主, 唤起顾客往里面走的意思。同时入口的人流量较大, 出于安全考虑, 照明相对其他区域需要更明亮。

入口的中庭安装的是莹辉照明LED's PRO阿诺玛(Aroma)筒灯, 50W大功率满足这一区域的明亮需求, 将大量的人流分散引向不同的功能区域, 避免入口处的拥堵。而在电梯顶部使用的是卡勒(Canna)系列, 两盏一组, 使整个区域光线均匀分布, 照顾到顾客的行走安全, 给人以安全感。





PRODUCTS

AND-60536AB
ANDNA 安德纳
LED 26W



CAN-60727AW
CANNA 卡勒
LED 26W



“ 陈列商品——恰到好处的光影对比，合理的光色选取赋予了商品内涵与价值。 ”

商区照明

整个商场内各个柜台的商区照明无疑是整个照明设计中的重点，作为商家和顾客进行沟通的桥梁之一，照明需在突出内部区域设计的同时给予消费者最直观的心理感受，通过照明设计突出商品的视觉效果，增加顾客对商品的购买欲，同时选择可调节照射角度的照明产品，根据不同商品调整光照方式，营造更好的展示效果。

例如在如图所示的购物区域中，产品极为丰富，使用莹辉照明LED's PRO卡勒(Canna)筒灯，一款深藏防眩产品，有着统一稳定的光色和配光，让顾客更清楚地锁定购买目标。

而另一款轨道灯产品——莹辉照明LED's PRO安德纳(Andna)(投射灯，可前后、左右调节照射的轨道灯，根据不同商品调整光光照方式，给予产品进行正确的照明，通过精准的局部重点照明，建立商品展示特色，让顾客更清楚地锁定购买目标。

作为LED照明产品，莹辉照明LED's PRO不含紫外线和红外线，能够最大程度保护商品的饰面，防止因辐射引起的褪色，使商品照度达到最佳状态。

- 1 商区的一角，排列整齐的轨道灯使空间在视觉上更开阔。
- 2 商场内的专柜，采用深筒防眩的筒灯给顾客带来良好的购物体验。
- 3 轨道灯精准的照射商品，突出色彩和品质。

“营造氛围 —— 照明产品卓越的对比度和均匀度及色温度让顾客置身舒适与愉悦。”

走道照明

作为高级百货，武汉新世界的走道在设计上也颇具特色，以绿色植物以及造型别致的墙体合理区分顾客流动区与商品展示区，因此在照明设计上也需利用照明的不同特性来划分。

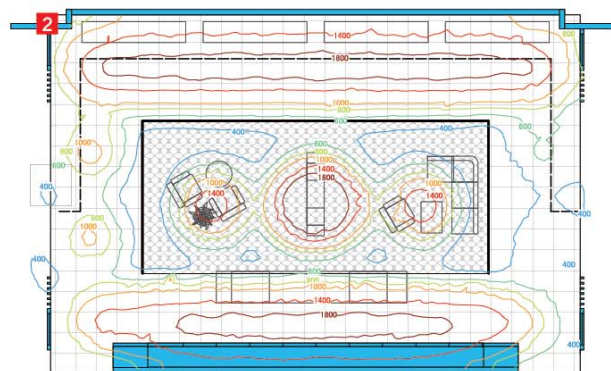
莹辉照明360°全方位照明解决方案，通过合理的布灯及照度分布，即便是走道也有着高品质的灯光环境。采用宽角度的卡勒系列，提供均匀的照度以达到视觉舒适度，给顾客提供正确的动线指引。柔和的卡勒系列能够确保整个走道光线舒适，创造安谧的氛围。高品质的灯光环境完美体现理想中的购物环境。

PRODUCTS

BRO-80552YB

BROWN 布朗
LED 26W

30°
广角



内庭照明

新世界的中庭铺有绿色地毯，让人心情放松，因此这一区域的照度不易太高。设计时在四周使用了布朗(Brown)格栅灯，在提供基础照明时更能够呼应中庭天花板装饰，结合自然采光可以使得中庭的照明能够自动调节照度和舒适度。

明亮的照明环境，舒适的灯光，莹辉照明的照明设计方案为顾客创造一个人性化的照明环境，带来全新的购物体验！

- 1 新世界的走道极为开阔，流线型排列的筒灯起到良好的照明效果。
- 2 武汉新世界百货（国贸店）中庭区灯光照度图。
- 3 令人倍感舒适的中庭区域，灯光格外柔和。



BRIGHT NEW CONFERENCE AND THE BEIJING OFFICE WAS ESTABLISHED

LED's PRO绽放之旅 莹辉照明新品发布会暨北京办事处成立

2013年10月16日，“莹辉照明绽放之旅”LED's PRO新品发布会在北京隆重举行，同时宣布了莹辉照明北京办事处的成立，从而更好地为客户服务。来自中国照明学会名誉理事长王锦燧、中国照明学会副理事长刘世平、清华大学詹庆旋教授等设计院校、工程公司的近100名嘉宾出席了活动。



图中人物（左起）分别为刘世平、王锦燧、詹庆旋、徐志松



1 中国照明学会副理事长刘世平。
2 清华大学詹庆旋教授。
3 中国照明学会名誉理事长王锦燧。
4 中国航空工业规划设计研究院研究员任元会。
5 莹辉照明“绽放之旅”发布会现场。

莹辉照明LED's PRO经典产品绽放光彩

此次北京新品发布会，莹辉照明集中展示了莹辉照明LED's PRO在2013年推出的多款经典LED产品，突破性的设计、高端的理念和先进的技术创新，无不显示出莹辉照明的专业与实力。最新面世的固定式斜照洗墙灯杰西卡打破了传统的洗墙灯设计，采用斜照，独特的偏光设计可解决因照射墙壁上光斑不一致而上下调节对比所带来的烦恼。更值得一提的是杰西卡的减弱眩光设计，让光和反射板的光线不会被直接看到，通过调节配光，减少多余的光照，创造出舒适的光线，营造出光斑一致、色温饱满的洗墙效果。筒灯卡勒系列，具有大气的外观设计以及良好的散热功能，已经得到了照明行业内的认可。其创新设计在于具有35°遮光角，可深藏光源，真正做到了只见光不见灯。

让所有人都能享受舒适的照明空间，这是莹辉照明持续的努力与追求。绿色高效的莹辉照明LED's PRO带来的照明解决方案，带来愉悦身心的光体验，绽放精彩的光世界。

莹辉照明北京办事处正式成立

近年来，随着LED越来越广泛的应用，莹辉照明LED's PRO在北京及北方市场取得了迅猛发展，莹辉照明北京办事处的成立标志着莹辉照明在市场渠道方面又迈出了坚实的一步。北京办事处将全面承担公司全部项目在北方区域市场的拓展、销售和客户服务等工作，秉承莹辉照明在照明设计规划、照明产品服务方面的实力与优势，北京办事处力求提供客户最优最佳的照明环境与照明产品。

莹辉照明国内办事处联系方式 全国免费客服热线：800 820 6230

总部 地址：上海市曹杨路648号 联系电话：021-61666666-309 联系人：贺学平	北京办事处 地址：北京市朝阳区慈云寺1号院东区国际3号楼1717室 联系电话：186 3243 6661 联系人：杨斌	深圳办事处 地址：深圳市福田区金田路福民佳园2栋1单元505C 联系电话：186 3243 6661 联系人：杨斌	重庆办事处 地址：重庆市江北区北滨路368号灯巢国际灯前博览中心407号 联系电话：186 3243 6661 联系人：杨斌
--	---	---	--

当台北遇见上海

2013年11月22日晚上,「久如会莹辉之夜」在上海莹辉设计师俱乐部举行。久如会的成员都是从台湾飘洋过海来大陆打拼的企业家和实业家,诸如宣登多,一茶一坐,曼都美发等知名品牌。通过久如会,这些企业紧密地联系起来,分享彼此的经验与收获。

「久如会莹辉之夜」是久如会首次在莹辉照明举行,当晚,莹辉照明向各位来宾介绍了发展历程,并带领嘉宾参观了全国首个LED体验馆,先进的LED照明设计和照明产品获得嘉宾们的一致称赞,充分展现了莹辉的实力与风采。



- 1 久如会嘉宾致辞。
- 2 动人的爵士表演为久如会增添气氛。
- 3 久如会来宾们热切交流。
- 4 莹辉照明为各位嘉宾介绍照明设计。



欧式灯门店华丽升级

进入市场十多年的欧式经典花灯品牌百得诗特，以其精美的品质、考究的做工、典雅的欧式气质为消费者们喜欢。一盏盏花灯，装扮着温馨的居室，增添了几多风情。

2013年，百得诗特门店进行了华丽升级，从整体形象到细节布置，都进行了全新的设计与布置，同时结合时尚的软装风格营造出浓郁的欧式经典氛围，一起来欣赏这次华丽的升级。



端庄典雅的入口

简洁与高雅既奠定了整个店面的风格，也是吸引顾客的重要方式。首先是品牌LOGO的清晰与易识别，要求简单不失大方，在顾客入店前就打下高雅的基调。

升级后的店面清新高雅，米色大理石衬托出花灯门店的欧式气质，摒弃繁复，回归简洁与时尚，两盏壁灯的壁灯与大理石交相辉映，融为一体，仿佛走进了一个经典欧式家居生活。



AFTER UPGRADE
升级后

升级点·1

门楣处的百得诗特LOGO采用烫银处理，非常有质感，从第一眼就提升了店面的整体形象——这是一个经典的、有品质的欧式花灯。



BEFORE UPGRADE
升级前

升级点·2

墙面采用大理石，并以淡色的米黄为主，营造出温馨、宜人的灯光环境，吸引消费者进入店里选择。

升级前

原先的门店入口处，采用的是类似砖墙粉刷效果，门两边作为欧式立柱，两盏壁灯既起到照明的效果，同时也增添了欧式气氛。但整体的颜色及图案过于陈旧，缺乏时尚感。



AFTER UPGRADE
升级后



BEFORE UPGRADE
升级前

升级前

入口场景布置稍许简单了一些，只摆放了花灯与小桌椅，并没有突出重点，吸引力上有所欠缺。顾客进入店内后也容易忽略这一区域。

升级点·1

现在呈现的是一个最经典的欧式居家一角——壁炉，恰到好处地点出了百得诗特花灯的精髓——
欧美经典 传承品味

升级点·2

增加了地毯与花艺摆设，看似小小的一点变动，却使进门的这一区域
显得更具整体性，也更好地衬托出百得诗特花灯的雍容华贵，
一下子抓住消费者的眼球。

再现欧式经典场景

进入大厅后的布置是留给顾客的第一印象，一张地毯，一盆花艺，一盏吊灯，即可形象地传达百得诗特、百熙王的欧式典范。

花桌与地毯的选择都以欧式为主，造型宜简单，颜色忌过多，其作用是映衬上方的吊灯。吊灯可以悬挂最具代表性的欧式经典款，或镇店之宝，牢牢地抓住顾客的眼球，引导他们进入店内选购。



AFTER UPGRADE
升级后

精心装扮的大橱窗

临过道的大橱窗展示需要重点布置，这里最能集中展示欧式风情，能一眼吸引顾客的视线，让人驻足观赏并走进店里细细品位。

大橱窗的整体布局不宜凌乱，应以营造舒适的场景为主，色彩不宜浓烈丰富，主要体现一种温馨而又雅致的生活情趣，放佛一幅优雅的生活画卷呈现眼前。

升级点·1

橱窗内分别进行了三个场景的重点布置，根据系列呈现不同的欧式风格，一目了然，十分吸引人，特别是在靠近橱窗的位置的一些摆设布置、花灯的选择，都进行了精心安排，呈现舒适的生活场景。

升级点·2

在上方增加了LED显示屏，滚动播出店面及品牌信息，非常引人注目，这是一个非常好的吸引客流的方式。



BEFORE UPGRADE
升级前

升级前

原先这一块区域没有进行针对性的布置，从走道一眼看过去，很凌乱，没有场景，没有主题，不能有效地吸引经过的顾客。

大厅功能展示区的华丽转身

门店的大厅展示区是体现欧式风情花灯的最佳展示区，也有着重要的功能划分。有集中展示最新产品区域，有依据系列呈现生活场景的展示区，也有休息洽谈区，每个区域功能不同，因此在布置以及区域选择上都要进行考量，既能最好的体现欧式气质，又重点分明，对消费者进行合理有序的分流，便于挑选。



升级点·1

大厅内的产品布置进行了调整，新产品位于最醒目的区域，布置上也错落有致，重点分明，避免了先前的凌乱，主推产品一目了然，消费者有足够的的时间细细挑选、观赏。

升级点·2

大厅的整体布置更加清晰与简洁，只集中展示吊灯，通过两种餐桌呈现不同的风格，便于消费者选择。原先一些台灯落地灯产品都不再出现在这一区域，因此，整个店面大厅在视觉上十分舒服，更具欧式风情。



升级前

大厅展示区集中了很多花灯，虽然可以全面的展示产品，但整个大厅显得较为凌乱，视觉上也不太舒服，新款与旧款集中在一起，反而没有了重点，有时会让顾客无从下手。



升级点·4

在进门区到户外展示区的空间内增设洽谈区，虽然只是一张小洽谈桌，几把座椅，却处于一个十分重要的功能区域——引导顾客行走动线的缓冲地，恰到好处的让顾客停留咨询，进一步了解橱窗场景及户外庭院的产品。

升级点·3

原先的洽谈工作区改为户外庭院灯展示区，集中展示了各种类型、造型的户外灯，这样与周围的家居场景十分协调，同时也在店内增加了户外灯展示区域，丰富产品种类。



舒适、温馨的家是我们向往的，同时还要有那么一点格调，欧式风、乡村风、英伦风、地中海风、古典风等等，各种家居装修风格让我们的家有了丰富的色彩和品位，那么如何来打造属于自己格调的家呢，每一期的家居格调ABC将为你呈上一款风格鲜明的家居格调打造方案，让你的居室活色生香。

家居格调打造 ABC

经典再现的欧式古典风

雍容华贵的大吊灯，考究的家具，古典欧式风格是一种追求华丽、高雅的古典，以华丽的装饰、浓烈的色彩、精美的造型达到雍容华贵的装饰效果。欧式客厅顶部一般会选用华丽的枝形吊灯营造气氛，不仅是奢华大气，更多的是浪漫惬意，并通过完美的曲线，精益求精的细节处理，带来舒适与和谐。

A 装修风格 Decoration Style

以白色和淡色系等中性色为主，搭配金色点缀。大多以纯实木、真皮为主，强调雍容华贵、王公贵族的感觉。天花多数会以装饰性石膏工艺装饰或以珠光宝气的油画丰富，讲究顶地墙全空间的线条应用、色彩全空间的穿插。



B 装饰点缀 The Adornment

多用带有图案的壁纸、地毯、窗帘、床罩及帐幔以及古典式装饰画或对象。在摆设上也追求与吊灯同一系列，整体上更呈现出欧式风格。



灯饰选择 Lighting Selection

选用欧式古典风格的吊灯、壁灯、台灯，能够再现经典的欧式情景。灯具多追求繁复的花纹或造型，材质上也会更多选用水晶、合金，以彰显雍容华贵的欧式气质。

百得诗特多款欧式古典风格吊灯系列，每一款都精心设计，有着手工仔细雕琢的工艺，创造出让人耳目一新的华丽感，营造出浓浓的欧式风情。



LIGHTING RECOMMENDED | 灯饰推荐一



海德堡之吻
在中柱设计上以水晶条纹玻璃，结合下方两个半圆水晶条纹玻璃，让整灯更为亮眼。

LIGHTING RECOMMENDED | 灯饰推荐二



裴多菲
以流苏做为吊饰，弯管加多扭纹铁丝，以车轮丽做为过度达到修饰。

LIGHTING RECOMMENDED | 灯饰推荐三

凡尔赛玫瑰
水晶挂饰，采用K9多菱形切面，且在水晶上增加电镀的镂空铜装饰件，增加水晶光泽。

在灯杯与上下盖部刻有花纹，工匠一笔一笔描出银色花朵，如同凡尔赛宫花园的花朵那般娇嫩。

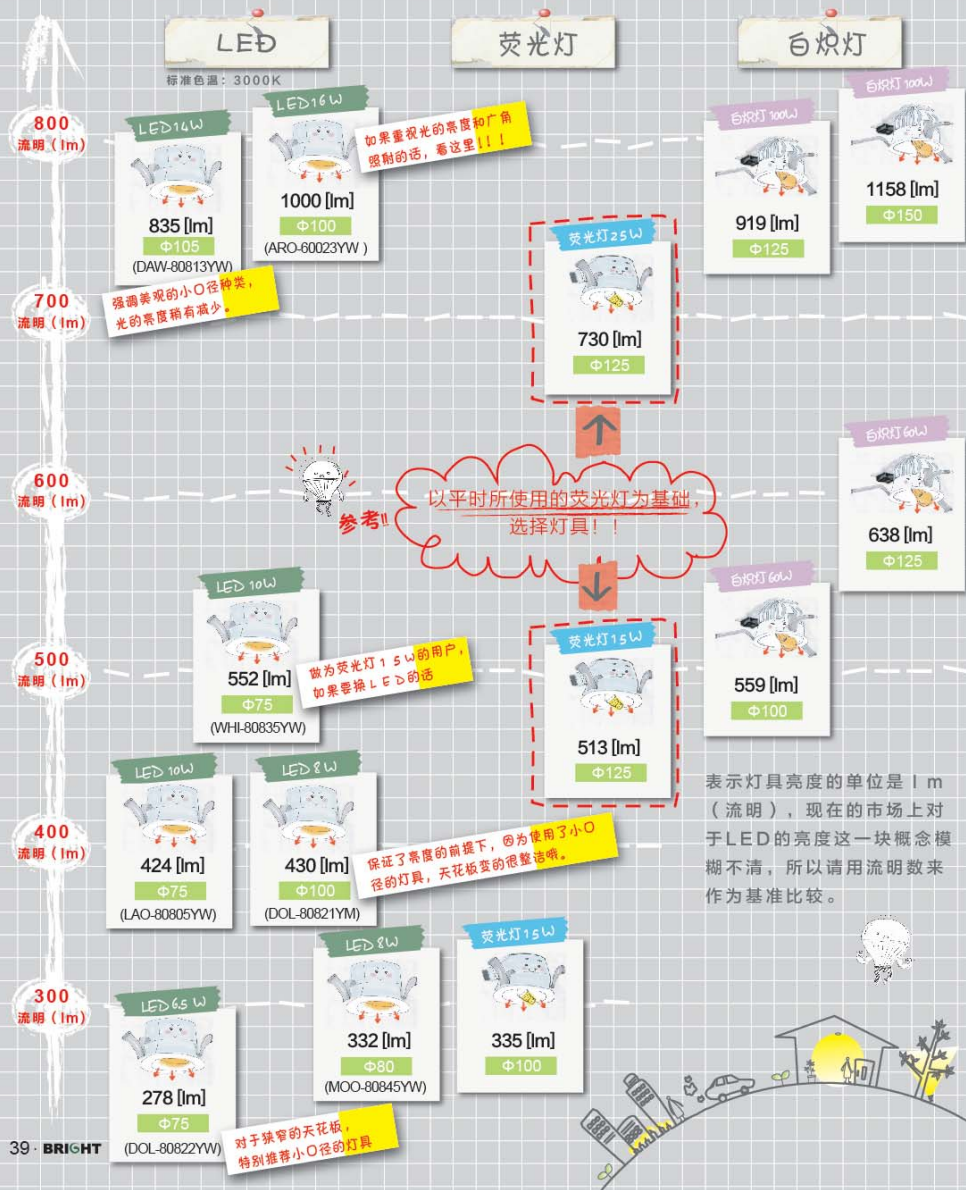


百得诗特 | 新店开张快讯

百得诗特又添新成员了：
青岛常式照明电器百得诗特店、山西运城佳阳灯饰百得诗特店、锡林浩特百得诗特店、南宁江东机电物资百得诗特店、武汉市召西家居百得诗特店！

在此预祝新成员销售业绩蒸蒸日上、财源广进！

第十一课：一. LED筒灯亮度比较一览表



二. 没有预算, 是否全做LED照明设计?

你知道光源的特性吗?

LED	荧光灯	白炽灯
<ul style="list-style-type: none"> 可调光 不可调光 	<ul style="list-style-type: none"> 不可调光 	<ul style="list-style-type: none"> 可调光
<ul style="list-style-type: none"> 最适合长时间点灯!! 一按开关就能 100% 瞬间点灯! 初期成本过高是个难点! 	<ul style="list-style-type: none"> 一般用于长时间点灯! 温度过低对其影响较大, 要想 100% 点灯需要些时间! 初期成本相对较低! 	<ul style="list-style-type: none"> 适用于经常要开关灯, 和短时间点灯的场所!! 一按开关就能 100% 瞬间点灯! 初期成本较低!!

各部位最适合的光源条件是什么?

玄关·走廊	客厅	儿童房	主卧
<ul style="list-style-type: none"> 瞬间点灯 价格低 亮灯时间短 	<ul style="list-style-type: none"> 亮度 节能、长寿命 价格低 	<ul style="list-style-type: none"> 亮度 节能、长寿命 价格低 	<ul style="list-style-type: none"> 重视氛围 价格低
<ul style="list-style-type: none"> 无调光 有效调光 	<ul style="list-style-type: none"> 无调光 有效调光 	<ul style="list-style-type: none"> 无调光 有效调光 	<ul style="list-style-type: none"> 无调光 有效调光
推荐光源!! 白炽灯 → LED → 荧光灯	推荐光源!! LED → 荧光灯 → 白炽灯	推荐光源!! 荧光灯 → LED → 白炽灯	推荐光源!! 白炽灯 → LED → 荧光灯

室内楼梯	厕所	盥洗室	储物间
<ul style="list-style-type: none"> 瞬间点灯 安全性 	<ul style="list-style-type: none"> 价格低 瞬间点灯 亮灯时间短 	<ul style="list-style-type: none"> 亮度 价格低 亮灯时间短 	<ul style="list-style-type: none"> 亮度 价格低 亮灯时间短
<ul style="list-style-type: none"> 无调光 有效调光 	<ul style="list-style-type: none"> 无调光 有效调光 	<ul style="list-style-type: none"> 无调光 有效调光 	<ul style="list-style-type: none"> 无调光 有效调光
推荐光源!! LED → 白炽灯 → 荧光灯	推荐光源!! 白炽灯 → 荧光灯 → LED	推荐光源!! 荧光灯 → 白炽灯 → LED	推荐光源!! 荧光灯 → 白炽灯 → LED

一边控制预算, 一边加入LED元素!!



即使没有预算, 可以先考虑把价格相对较低的白炽灯和荧光灯在适当的场所进行配灯, 这样其他地方就能够使用LED了!